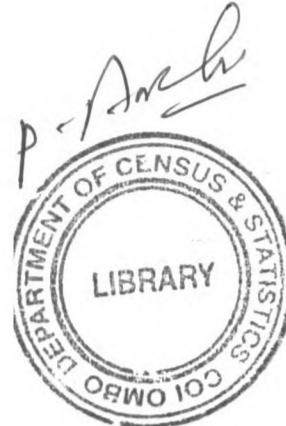


අද
2016.12.29

ක්ෂුද්‍ර මූල්‍ය ක්ෂේත්‍රය පිළිබඳ සියලු තොරතුරු සමගින් 'ශ්‍රී ලංකා මහ බැංකුව' සහ 'අද' ජාතික පුවත්පත එක්ව ඔබ දැනුවත් කරන සුවිශේෂී ලිපි පෙළක දිගහැරීම

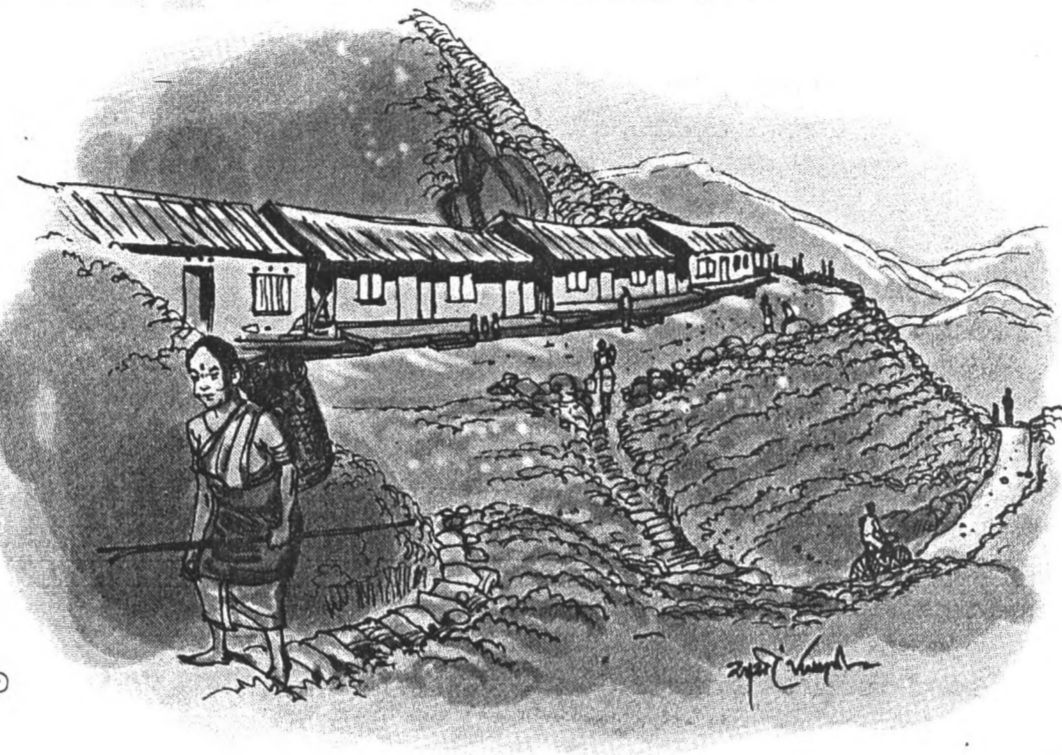


විවිධ ආකාරයට ක්ෂුද්‍ර මූල්‍ය පහසුකම් සැපයීමේ දුප්පත්කම අඩු කිරීමට පහතර්ථ වේ



එම්. එස්. සේ. ධර්මවර්ධන
අධ්‍යක්ෂ ජනරාල්, ශ්‍රී ලංකා මහ බැංකුව

විධිමත් ආකාරයට ක්ෂුද්‍ර මූල්‍ය පහසුකම් සැපයීම තුළින් දුප්පත්කම අඩුකිරීමට හැකියාව පවතින බව පවසමින්, ඉදිරිපත් කරන ලද ලිපි මාලාව තුළින් පසුගිය සතිවල අපි ඔබ වෙත ආවේණික දුප්පත්කම ඇතිවීම පිළිබඳව සහ දර්ශකවලින් පෙළෙන්නාගේ දර්ශකය පිළිබඳව කරුණු ඉදිරිපත් කරනු ලැබුවේ මි. එස්. එම්. ධර්මවර්ධන ශ්‍රී ලංකාව පසුගිය වර්ෂ කිහිපය තුළ පැවති ආකාරය ඉදිරිපත් කරනු ලැබූ අතර, අද මෙම ලිපිය තුළින් දර්ශකවලින් පෙළෙන්නාගේ දර්ශකයෙහි පළාත් අනුව හා දිස්ත්‍රික්ක අනුව තත්ත්වය ඔබට පැහැදිලි කරනු ලබන්නෙමු.



වසර ගණනාවක් තුළ දර්ශකවල ක්‍රමයෙන් අඩු කරගත් සහ 2000-2015 අතර කාලය තුළ දර්ශකවල හර අධිකින් අඩුකිරීමේ සහ සංවර්ධන අතිමහාර්ථ සපුරාගත් රටක් ලෙස ශ්‍රී ලංකාව කැපී පෙනෙයි. එනමුත්, 2030 වසරේදී තිරසාර සංවර්ධන අභිමානාර්ථයට වෙත ප්‍රධාන කරගැනීමට අපේක්ෂා කරන සෑම ඉලක්කයක් මෙන්ම, සියලුම ආකාරවලින්, පවතින දර්ශකවල අවසන් කිරීමේ නව අභියෝගයකට මේ වනවිට මුහුණ දී ඇත. ශ්‍රී ලංකාව සම්බන්ධයෙන් ගත්විට විශේෂයෙන්ම අඩු අවධානයට ලක් වූ දිස්ත්‍රික්ක තුළ පවතින අන්ත දුප්පත්කම තුරන් කරවිය හැකි ප්‍රතිපත්තිමය ක්‍රියාමාර්ග ගැනීමේ අවශ්‍යතාව මෙමගින් ඉස්මතු කර දක්වයි.

පළාත් අනුව තත්ත්වය

පළාත	%
බස්නාහිර	2.0
මධ්‍යම	6.6
දකුණ	7.7
උතුර	10.9
නැගෙනහිර	11.0
වයඹ	6.0
උතුරු මැද	7.3
ඌව	15.4
සබරගමුව	8.8

(මූල්‍ය ජන හා සංඛ්‍යා ලේඛන දෙපාර්තමේන්තුව)

පළාත් අනුව ගත්විටදී ඉතා ඉහළ දුප්පත් බව පිළිබඳ අනුපාතයක් ඇත්තේ ඌව පළාතට අයත් ප්‍රදේශවලය. විශේෂයෙන්ම මෙයට බලපා ඇත්තේ වතු ආශ්‍රිත අධික ජනගහනයක් පිවිසීම හා මොනරාගල දිස්ත්‍රික්කය තුළ පවතින ඉහළ දුප්පත්කමේ අනුපාතයයි. මෙයට හේතුව ශ්‍රී ලංකාවේ දිස්ත්‍රික්ක අතර අඩු සංවර්ධන දර්ශක පවතින මෙන්ම කාලගුණික විපර්යාසද අධික ලෙස බලපාන දිස්ත්‍රික්කයක් වීමයි. අවුරුදු 30ක යුද්ධයක් පැවති පළාත්වලටද වඩා ඉහළ දුප්පත්කමේ අනුපාතයක් පැවතීම අප විශේෂයෙන්ම සැලකිල්ලට ගත යුතු කරුණකි. එමෙන්ම ක්ෂුද්‍ර මූල්‍ය පහසුකම්

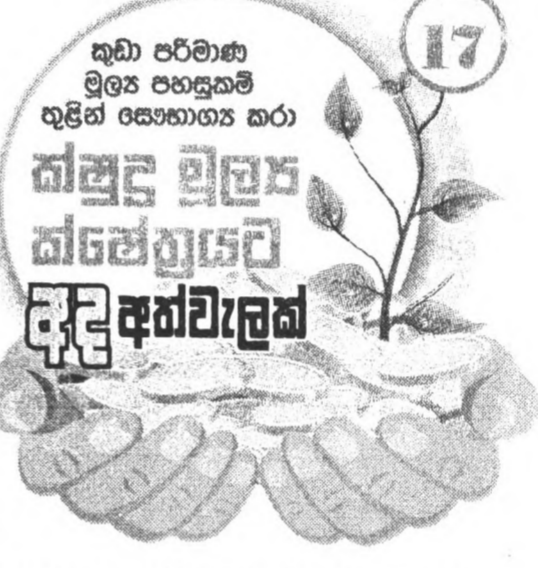
සපයන ආයතන විසින්ද මේ තත්ත්වය සැලකිල්ලට ගෙන තම සේවා කටයුතු සිදුකිරීම ඉතාමත් වැදගත්ය.

දිස්ත්‍රික්ක අනුව තත්ත්වය

දිස්ත්‍රික්ක	වර්ෂ	
	2009/2010	2012/2013
කොළඹ	3.6	1.4
ගම්පහ	3.9	2.1
කළුතර	6.0	3.1
මහනුවර	10.3	6.2
මාතලේ	11.5	7.8
නුවරඑළිය	7.6	6.6
ගාල්ල	10.3	9.9
මාතර	11.2	7.1
හම්බන්තොට	6.9	4.9
යාපනය	16.1	8.3
මන්නාරම	-	20.1
වවුනියා	2.3	3.4
මුලතිව්	-	28.8
කිලිනොච්චිය	-	12.7
මඩකලපුව	20.3	19.4
අම්පාර	11.8	5.4
ත්‍රිකුණාමලය	11.7	9.0
කුරුණෑගල	11.7	6.5
පුත්තලම	10.5	5.1
අනුරාධපුරය	5.7	7.6
පොළොන්නරුව	5.8	6.7
බදුල්ල	13.3	12.3
මොණරාගල	14.5	20.8
රත්නපුර	10.5	10.4
කෑගල්ල	10.8	6.7
ශ්‍රී ලංකාව	8.9	6.7

(මූල්‍ය ජන හා සංඛ්‍යා ලේඛන දෙපාර්තමේන්තුව)

දිස්ත්‍රික්ක මට්ටම සලකා බැලීමේදී පෙනී යන විශේෂ කරුණක් නම් මුළුමනින්ම



හා වතු වල පිවිසීම වන ජනගහනය අධික දිස්ත්‍රික්කවල ඉහළ දුප්පත්කම පිළිබඳ අනුපාතයක් පවතින බවය. මහනුවර, මාතලේ, ගාල්ල, මාතර, බදුල්ල, මොණරාගල, රත්නපුර සහ කෑගල්ල දිස්ත්‍රික්කවලදී වය පැහැදිලිවම දැකගත හැකිය. එමෙන්ම දීර්ඝ කාලයක් අරඹූ පැවති ප්‍රදේශවලදී එම අර්බුදකාරී බව හේතු කරගත් අඩු සංවර්ධනයක් සිදුවූ බැවින් ඉහළ දුප්පත්කම පිළිබඳ අනුපාතයක් පවතී. වය යාපනය, මන්නාරම, මුලතිව්, කිලිනොච්චිය, මඩකලපුව වැනි දිස්ත්‍රික්ක පිළිබඳ විමර්ශනයේදී පැහැදිලි වේ. අධික ජනගහනය, සම්පත් අඩුවීම, අර්බුදකාරී වාතාවරණය වැනි හේතූන් නිසා ජනයාගේ මූලික අවශ්‍යතා ඉටු නොවීමෙන් හා යොදවන සම්පත් හරිහැරී භාවිත නොවීම හා විවිධ බාහිර හා අභ්‍යන්තර බලපෑම් හේතුවෙන් මේ තත්ත්වය උද්ගත වී ඇති බව මෙම සංඛ්‍යාලේඛන තුළින් පැහැදිලි වේ. මේ තත්ත්වය සැලකිල්ලට ගෙන සියලුම ප්‍රතිපත්ති හා වැඩසටහන් සම්පාදනය වුවහොත් මෙම ප්‍රදේශවල පවතින ඉහළ දුප්පත්කම පිළිබඳ අනුපාතය අඩුකර එම ප්‍රදේශවල ජනතාවද ජාතික ආර්ථික කර්මාන්තවලට තවතවත් දායක කරගැනීමට හැකියාව තිබේ. එබැවින් මීට ඉහතද කිහිප වරක් සඳහන් කළ පරිදීම මෙහිදීද ඔබ වෙත කිව යුතුව ඇත්තේ විධිමත් ආකාරයට ක්ෂුද්‍ර මූල්‍ය පහසුකම් සැපයීමේ යෙදී සිටින සියලුම ආයතනවලට මේ සඳහා විශේෂ වගකීමක් පවතින බවය. වය සැබෑ ක්ෂුද්‍ර මූල්‍ය සේවා සපයන අයට තම සේවය තුළින් තෘප්තියක් ලැබීමටද හොඳ අවස්ථාවක් වනු ඇත.

දුප්පත්කම අඩුකිරීම සඳහා විධිමත් ආකාරයට ක්ෂුද්‍ර මූල්‍ය පහසුකම් සැපයීමද උපකාරී වන බව පසුගිය ලිපිවලින් ඔබට කරුණු ගෙන ආ අතර, එහි නවත් ලිපියක් ලබන සතියේද ඔබ වෙත ගෙන එනු ලබන්නෙමු. එහිදී, දිළිඳුකම පිටුදැකීමේ වැඩසටහන් පිළිබඳවත්, එම වැඩසටහන්වලදී ණය මුදල් ලබාදීමට අමතරව, ක්ෂුද්‍ර මූල්‍ය සේවා මගින් සැපයිය හැකි විවිධ අතිරේක සේවා පිළිබඳවත් කරුණු ඔබ වෙත ගෙන එන්නයි, අපේ බලාපොරොත්තුව.

