



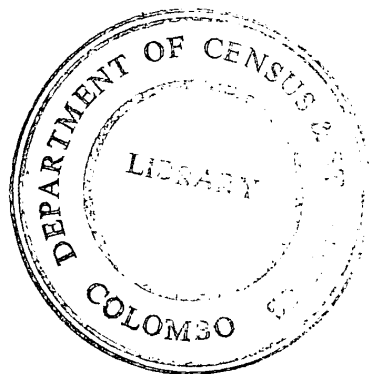
ශ්‍රී ලංකාවේ ශ්‍රමබල සමීක්ෂණ වාර්තාව

1992

ජනලේඛන හා සංඛ්‍යාලේඛන දෙපාර්තමේන්තුව
මුද්‍ර. ක්‍රමසම්පාදන, ජනවාර්ගික කටයුතු හා
ජාතික ඒකාබද්ධතා අමාත්‍යාංශය

ශ්‍රී ලංකාවේ ශ්‍රමබල
සමීක්ෂණ වාර්තාව

1992



පෙරවදන

ශ්‍රී ලංකා ශ්‍රමබල සම්පන්නතා සැලසුම් කරන ලද්දේ ශ්‍රී ලංකාවේ රැකියා නියුක්තිය, රැකියා විසුක්තිය ආදී ශ්‍රම බලයට අදාල තොරතුරු ලබා ගැනීම සඳහා වේ. 1992 වර්ෂය තුළ වට 12 ක් සඳහා මෙම සම්පන්නතා සිදු කරන ලද අතර එක් එක් කාර්තුවල තොරතුරු අඩංගු වාර්තා 4 ක් දැනටමත් නිකුත් කර ඇත.

මෙම අවසාන වාර්තාව වට 12 ම දත්තයන්ට අදාලව ඇති අතර උතුරු නැගෙනහිර පළාත් හැර ඉතිරි පළාත්වලට අදාලව සකස් කර ඇත. මෙහි අඩංගු දිස්ත්‍රික් මට්ටමේ වගු සංඛ්‍යා තොරතුරු විශේෂයෙන් ප්‍රාදේශීය මට්ටමේ සැලසුම් සම්පාදකයන්ට වඩා ප්‍රයෝජනවත් වනු ඇත.

සම්පන්නතා සැලසුම් සකස් කිරීම හා ක්‍රියාත්මක කිරීමේ කටයුතු අතිරේක අධ්‍යක්ෂක ජනරාල් එස්. විද්‍යාරත්න මියගේ මහ පෙන්වීම අනුව හා සංඛ්‍යාලේඛනඥ එම්.ආර්.එන්.ඒ. ප්‍රනාන්දු මයා සහ සංඛ්‍යාලේඛන නිලධාරී එන්. අරුලානන්දන් මෙනවියගේ අධීක්ෂණය යටතේ 09 වන අංශයේ නිලධාරීන් විසින් සිදු කරන ලදී.

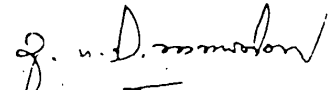
මෙහි පරිඝණකය මගින් වගු තොරතුරු ලබා ගැනීම නියෝජ්‍ය අධ්‍යක්ෂ ගාමිණී ද සිල්වා මයාගේ මහ පෙන්වීම යටතේ සංඛ්‍යාලේඛනඥ කේ.ජී. කිලකරත්න මයා විසින් සිදු කළ අතර, දැනට නිකුත් කළ මූලික වාර්තාව ඉංග්‍රීසි බසින් සකස් කිරීමේ කටයුතු සංඛ්‍යාලේඛනඥ ජේ.ඒ.පී. බාලසූරිය මයා විසින් සිදු කරන ලදී. මෙම වාර්තාව සිංහල බසට පරිවර්තනය කිරීම සංඛ්‍යාලේඛන නිලධාරී ධර්මා දිසානායක මිය විසින් සිදු කරනු ලැබූ අතර, සිංහල වාර්තාවේ පරිඝණක මූලික පිටපත් සැකසීම සංඛ්‍යාලේඛන විමර්ශක මලිෂා රත්නායක මෙනවිය විසින් සිදු කරන ලදී.

දත්ත සැකසීම හා දත්ත නිදොස් කිරීමේ කටයුතුවල මෙහෙයවීම දත්ත සැකසුම් අංශයේ නියෝජ්‍ය අධ්‍යක්ෂක ජනරාල් ජනානායක මියගේ මහ පෙන්වීම යටතේ නියෝජ්‍ය අධ්‍යක්ෂ ඩබ්. සුමනසිරි මයා සහ දත්ත විශ්ලේෂක / වැඩ සටහන් සම්පාදක මිහාර ප්‍රනාන්දු මයා විසින් සිදු කරන ලදී.

කේෂ්‍රයේ සම්පන්නතා කටයුතු සාර්ථකව ඉටුකළ කේෂ්‍ර කාර්ය මණ්ඩලයේ සියළු නිලධාරීන්ට මෙහිදී විශේෂ ස්තූතිය පිරිනමමි.

එමෙන්ම වාර්තාව මුද්‍රණය කිරීම මුද්‍රණ අංශයේ නියෝජ්‍ය අධ්‍යක්ෂ කේ.ඩී. සිරිපාල මහතාගේ අධීක්ෂණය යටතේ සිදු කරන ලදී.

අවසාන වශයෙන් මෙම සම්පන්නතා අවශ්‍ය තොරතුරු ලබා දීම වෙනුවෙන් සියළුම ප්‍රතිචාරකයින්හට මාගේ ප්‍රණාමය පිරිනැමීමට කැමැත්තෙමි.


ජී. ජී. ඩබ්ලිව්. ජනානායක
ජන හා සංඛ්‍යාලේඛන අධ්‍යක්ෂ

ජනලේඛන හා සංඛ්‍යාලේඛන දෙපාර්තමේන්තුව
තැ.පෙ. 563,
කොළඹ 7.
1995 ඔක්තෝබර් 24

පවුත

පිටු අංකය

හැඳින්වීම

1

සංකල්ප හා අර්ථ දැක්වීම

2

හිතැදි සැලැස්ම

3

ප්‍රස්ථාර ලැයිස්තුව

වයස අනුව ශ්‍රමබල සහභාගීත්ව අනුපාතිකය

6

වයස සහ ස්ත්‍රී පුරුෂ භාවය අනුව රැකියා විභූතිය

9

දිස්ත්‍රික්කය හා ස්ත්‍රී පුරුෂ භාවය අනුව රැකියා විභූතිය

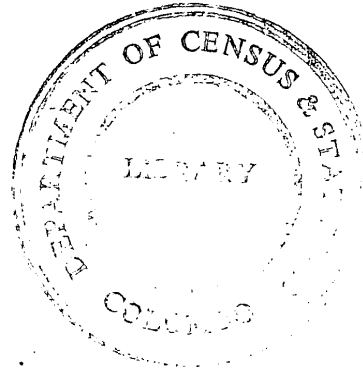
9

ප්‍රධාන රැකියාව අනුව රැකියා නියුක්ති පුද්ගලයින් සංඛ්‍යාව

13

රැකියා නියුක්ති පුද්ගලයින්ගේ සේවා තත්වය

13



වගු ලැයිස්තුව

වගු 1 අවුරුදු 10 හා ඊට වැඩි පුද්ගලයින් ගණන, ශ්‍රමබල තත්වයන් අනුව වර්ගීකරණය

4

වගු 2 ශ්‍රමබල සහභාගීත්ව අනුපාතිකය, රැකියා නියුක්ති හා රැකියා විභූතිය අනුපාතිකයන්, වයස සහ ස්ත්‍රී පුරුෂ භාවය අනුව වර්ගීකරණය

5

වගු 3 ශ්‍රමබලයට අයිති, රැකියා නියුක්ති හා රැකියා විභූතිය පුද්ගලයින් ගණන, ස්ත්‍රී පුරුෂ භාවය හා දිස්ත්‍රික්කය අනුව වර්ගීකරණය

7

වගු 4 ශ්‍රමබල සහභාගීත්ව අනුපාතිකය, ස්ත්‍රී පුරුෂ භාවය හා දිස්ත්‍රික්කය අනුව වර්ගීකරණය

8

වගු 5 රැකියා විභූතිය අනුපාතිකය, ස්ත්‍රී පුරුෂ භාවය හා දිස්ත්‍රික්කය අනුව වර්ගීකරණය

10

වගු 6 රැකියා නියුක්ති පුද්ගලයින් ගණන, ප්‍රධාන රැකියාව හා දිස්ත්‍රික්කය අනුව වර්ගීකරණය

11

වගු 6A රැකියා නියුක්ති පුද්ගලයින්ගේ ප්‍රතිශතය, ප්‍රධාන රැකියාව හා දිස්ත්‍රික්කය අනුව වර්ගීකරණය

12

වගු 7 රැකියා නියුක්ති පුද්ගලයින් ගණන, ප්‍රධාන රැකියාව අයත් කර්මාන්තය හා දිස්ත්‍රික්කය අනුව වර්ගීකරණය

14

වගු 7A රැකියා නියුක්ති පුද්ගලයින්ගේ ප්‍රතිශතය, ප්‍රධාන රැකියාව අයත් කර්මාන්තය හා දිස්ත්‍රික්කය අනුව වර්ගීකරණය

15

වගු 8 රැකියා නියුක්ති පුද්ගලයින්ගේ ප්‍රතිශතය, ප්‍රධාන රැකියාව අයත් කර්මාන්තය හා දිස්ත්‍රික්කය අනුව වර්ගීකරණය 1985/86

16

වග 9	රැකියා නියුක්ති පුද්ගලයින් ගණන, අධ්‍යාපනික තත්වය හා දිස්ත්‍රික්කය අනුව වර්ගීකරණය	17
වග 9A	රැකියා නියුක්ති පුද්ගලයින්ගේ ප්‍රතිශතය, අධ්‍යාපනික තත්වය හා දිස්ත්‍රික්කය අනුව වර්ගීකරණය	17
වග 10	රැකියා නියුක්ති පුද්ගලයින් ගණන, සේවා තත්වය හා දිස්ත්‍රික්කය අනුව වර්ගීකරණය	18
වග 10A	රැකියා නියුක්ති පුද්ගලයින්ගේ ප්‍රතිශතය, සේවා තත්වය හා දිස්ත්‍රික්කය අනුව වර්ගීකරණය	18
වග 11	රැකියා නියුක්ති පුද්ගලයින් ගණන, ප්‍රධාන රැකියාවේ නියත වශයෙන් වැඩ කළ පැය ගණන හා දිස්ත්‍රික්කය අනුව වර්ගීකරණය	19
වග 11A	රැකියා නියුක්ති පුද්ගලයින්ගේ ප්‍රතිශතය, ප්‍රධාන රැකියාවේ නියත වශයෙන් වැඩ කළ පැය ගණන හා දිස්ත්‍රික්කය අනුව වර්ගීකරණය	19
වග 12	රැකියා විද්‍යුත් පුද්ගලයින් ගණන, වයස් කාණ්ඩ හා අධ්‍යාපනික තත්වය අනුව වර්ගීකරණය	20
වග 12A	රැකියා විද්‍යුත් අනුපාතිකය, වයස් කාණ්ඩ හා අධ්‍යාපනික තත්වය අනුව වර්ගීකරණය	20
වග 13	රැකියා විද්‍යුත් පුද්ගලයින් ගණන, අධ්‍යාපනික තත්වය හා දිස්ත්‍රික්කය අනුව වර්ගීකරණය	21
වග 13A	රැකියා විද්‍යුත් පුද්ගලයින්ගේ ප්‍රතිශතය, අධ්‍යාපනික තත්වය හා දිස්ත්‍රික්කය අනුව වර්ගීකරණය	21
වග 14	රැකියා විද්‍යුත් පුද්ගලයින් ගණන, රැකියා විරහිත කාල සීමාව හා දිස්ත්‍රික්කය අනුව වර්ගීකරණය	22
වග 14A	රැකියා විද්‍යුත් පුද්ගලයින්ගේ ප්‍රතිශතය, රැකියා විරහිත කාල සීමාව හා දිස්ත්‍රික්කය අනුව වර්ගීකරණය	22
වග 15	කිසිදිනක රැකියාවක නොයෙදුනු රැකියා විද්‍යුත් පුද්ගලයින් ගණන, පදිංචි අංශය (ග්‍රාමීය, නාගරික) හා දිස්ත්‍රික්කය අනුව වර්ගීකරණය	23
වග 15A	කිසිදිනක රැකියාවක නොයෙදුනු රැකියා විද්‍යුත් පුද්ගලයින්ගේ ප්‍රතිශතය, පදිංචි අංශය (ග්‍රාමීය, නාගරික) හා දිස්ත්‍රික්කය අනුව වර්ගීකරණය	23
වග 16	රැකියා විද්‍යුත් පුද්ගලයින් ගණන, ජීවත්වීමේ ආධාර මාර්ග හා දිස්ත්‍රික්කය අනුව වර්ගීකරණය	24
වග 16A	රැකියා විද්‍යුත් පුද්ගලයින්ගේ ප්‍රතිශතය, ජීවත්වීමේ ආධාර මාර්ග හා දිස්ත්‍රික්කය අනුව වර්ගීකරණය	25
වග 17	රැකියා විද්‍යුත් පුද්ගලයින් ගණන, ලබා ඇති වෘත්තීය පුහුණුවේ ස්වභාවය හා කාල සීමාව අනුව වර්ගීකරණය	26
වග 18	ආර්ථික වශයෙන් ක්‍රියාශීලී නොවූ පුද්ගලයින් ගණන, ශ්‍රමබලයට අයත් නොවීමට හේතු හා දිස්ත්‍රික්කය අනුව වර්ගීකරණය	27

වග 18A	ආර්ථික වශයෙන් ක්‍රියාශීලී නොවූ පුද්ගලයින්ගේ ප්‍රතිශතය, ශ්‍රමබලයට අයත් නොවීමට හේතු හා දිස්ත්‍රික්කය අනුව වර්ගීකරණය	27
වග 19	ශ්‍රී ලංකාවේ මුළු ජනගහනය, ස්ත්‍රී පුරුෂ භාවය හා දිස්ත්‍රික්කය අනුව වර්ගීකරණය	28
වග 19A	ශ්‍රී ලංකාවේ මුළු ජනගහනයේ ප්‍රතිශතය, ස්ත්‍රී පුරුෂ භාවය හා දිස්ත්‍රික්කය අනුව වර්ගීකරණය	28
වග 20	ශ්‍රී ලංකාවේ ජනගහනය, (අවු. 5 හා ඊට වැඩි) අධ්‍යාපනික තත්වය හා දිස්ත්‍රික්කය අනුව වර්ගීකරණය	29
වග 20A	ශ්‍රී ලංකාවේ ජනගහනයේ ප්‍රතිශතය, (අවු. 5 හා ඊට වැඩි) අධ්‍යාපනික තත්වය හා දිස්ත්‍රික්කය අනුව වර්ගීකරණය	29
වග 21	ශ්‍රී ලංකාවේ මුළු ජනගහනය, ජාතිය හා දිස්ත්‍රික්කය අනුව වර්ගීකරණය	30
වග 21A	ශ්‍රී ලංකාවේ මුළු ජනගහනයේ ප්‍රතිශතය, ජාතිය හා දිස්ත්‍රික්කය අනුව වර්ගීකරණය	30
ඇමුණුම	ශ්‍රී ලංකාවේ ශ්‍රමබල සමීක්ෂණ උපලේඛනය	31

සටහන :- මෙම වාර්තාවේ අඩංගු වන්නේ වර්තමාන යොමු කළය තුළ ලබාගත් ශ්‍රමබලයට අදාළ තොරතුරු පමණි.

(අ) මෙම ප්‍රකාශනයෙහි අඩංගු සියළු තොරතුරු.

- I ගෘහ ඒකකවල වෙසෙන පුද්ගලයන්ගේ දත්ත ආශ්‍රිතව ඇස්තමේන්තු කර ඇත. (ගෘහ ඒකකයේ සාමාජිකයින්ට අමතරව නේවාසිකයින්, ලැඟුම් ගන්නන් 5 ක් හෝ ඊට වඩා අඩු සංඛ්‍යාවක් සහිත ගෘහ ඒකක පමණක් ඇතුළත් වේ.)

- II නේවාසිකයින් සහිත ගෘහ ඒකක (නේවාසිකයින්, ලැඟුම් ගන්නන් 5 ට වඩා සිටින ගෘහ ඒකක) නවාතැන් පලවල්, වමර්, නේවාසිකාගාර, බැරූක්ක ආදී ස්ථානවල වෙසෙන පුද්ගලයන් නියෝජනය කරනු නොලැබේ.

- III ශ්‍රී ලංකාවේ උතුරු නැගෙනහිර පළාත් හැර සෙසු පළාත් මට්ටමින් තෝරා ගත් නිවාස ඒකක 20,000 ට ආසන්න නියැදියක් මගින් ඇස්තමේන්තු කර ඇති අතර මෙම ඇස්තමේන්තු (සම්මත) නියැදුම් දෝෂයන්ට යටත් වේ.

(ආ) මෙම ප්‍රකාශනයෙහි අඩංගු ශ්‍රමබල තොරතුරු.

වර්තමාන යොමු කාලයට (Current Status) අදාළ වේ.

ශ්‍රී ලංකාවේ ශ්‍රම බල සමීක්ෂණය - 1992

1. හැඳින්වීම

මෙම සමීක්ෂණය ජනලේඛන හා සංඛ්‍යාලේඛන දෙපාර්තමේන්තුව මගින් ජාතික ගෘහ ඒකක නියැදි සමීක්ෂණ වැඩ සටහන යටතේ මෙහෙයවන ලද අතර සමීක්ෂණ කටයුතු 1992 වර්ෂයේ පුරා මාස 12 ක් තුළ සිදු කරන ලදී.

මෙම සමීක්ෂණය මගින් ශ්‍රමබල තත්වයන්ගේ කාලානුරූප වෙනස්වීම් මෙන්ම පුරා විද්‍යාත්මක ලාක්ෂණිකයන් වැනි අතිරේක තොරතුරුද සපයනු ලැබේ. එමෙන්ම ශ්‍රම බලයට අදාළ තොරතුරු යටතේ සේවා නියුක්ත පුද්ගලයන් වැඩ කරන ලද පැය ගණන, සේවා විද්‍යාත්මක (විද්‍යාත්මක) අදාළ හේතු හා ශ්‍රමබලයට අයත් නොවීමට හේතු යනාදී තොරතුරු මෙමගින් දක්වා ඇත. මෙහිදී දත්ත එක්රැස් කරනු ලබන්නේ පුද්ගලයා යෙදී සිටි කටයුත්ත අනුවය. එමෙන්ම එය දෙයාකාරයකට සිදු කරනු ලැබ ඇත. එනම් "වර්තමාන යොමු කාලය" ලෙස සැලකෙන සමීක්ෂණයට කලින් සතියේ යෙදී සිටි කටයුත්ත හා "සාමාන්‍ය යොමු කාලය" ලෙස සැලකෙන පසුගිය මාස 12 තුළ යෙදී සිටි කටයුත්ත වශයෙනි. එමෙන්ම මෙම සමීක්ෂණයේ තොරතුරු එක්රැස් කරනු ලබන්නේ ගෘහ ඒකක වල වෙසෙන පුද්ගලයින් ගැන පමණකි. එනම් වෙනත් ආයතන ලෙස සැලකෙන හමුදා බැරූක්ක, පොලිස් බැරූක්ක, නේවාසිකාගාර හා නේවාසිකයින් 5 දෙනෙකුට වඩා වෙසෙන ගෘහ ඒකක ආදියේ වෙසෙන පුද්ගලයින්ගේ තොරතුරු මීට ඇතුළත් නොවේ.

2. සංකල්ප හා අර්ථ දැක්වීම්

මෙම සමීක්ෂණය සඳහා යොදාගෙන තිබෙන සංකල්ප හා අර්ථ දැක්වීම් මීට පෙර ශ්‍රම බල සමීක්ෂණවලට වඩා තරමක් දුරට වෙනස් බැවින් දත්ත සසඳා බැලීමේදී මෙම සංකල්ප හා අර්ථ දැක්වීම් ප්‍රවේශමෙන් පරිශීලනය කළ යුතු වේ.

ශ්‍රම බලය : ශ්‍රම බලය යනු වයස අවුරුදු 10 හෝ ඊට වැඩි ආර්ථික වශයෙන් ක්‍රියාශීලී මුළු මහත් ජනතාවයි.

ආර්ථික වශයෙන් ක්‍රියාශීලී ජනතාව : සමීක්ෂණ යොමු කාලය තුළ රැකියාවක නියුක්තව සිටි අය සහ රැකියා විද්‍යාත්මක පුද්ගලයින් මීට අයත්වේ.

රැකියාවක නියුතු : යම් පුද්ගලයෙකු යොමු කාලය තුළ වැටුප් ලබන සේවකයෙකු, සේවා යෝජකයෙකු, තමාගේම වැඩ කටයුතු කරන්නෙකු (ස්වයං රැකියා නියුතු) හෝ වැටුප් නොලබන පවුලේ වැඩ කටයුතු කරන්නෙකු ලෙස කුමන හෝ වැඩ කටයුත්තක යෙදී සිටියේ නම් රැකියාවක නියුතු ලෙස සලකනු ලබයි. රැකියාවක් ඇති නමුත් යොමු කාලය තුළ රැකියාවක නොයෙදෙන පුද්ගලයින් මීට ඇතුළත් වේ.

රැකියා විද්‍යාත්මක : යොමු කාලය තුළ රැකියාවක් සොයමින් සිටි අය මෙන්ම රැකියාවක් කිරීමට බලාපොරොත්තුව එහෙත් රැකියාවක් නොමැතිව සිටියේ නම් රැකියා විද්‍යාත්මක යැයි සලකනු ලැබේ.

යොමු කාලය : මෙම සමීක්ෂණය සඳහා යොමු කාල සීමාවන් දෙකක් ඇත.

- I. වර්තමාන යොමු කාලය - සමීක්ෂණයට කලින් සතිය
- II. සාමාන්‍ය යොමු කාලය - සමීක්ෂණයට කලින් මාස 12

සටහන :- මෙම වාර්තාවේ අඩංගු වන්නේ වර්තමාන යොමු කාලය තුළ ලබාගත් ශ්‍රමබලයට අදාළ තොරතුරු පමණි.

දැනට ආර්ථික වශයෙන් ක්‍රියාශීලී : යම් පුද්ගලයෙකු වර්තමාන යොමු කාලය තුළ රැකියා නියුක්ත හෝ රැකියා විසුක්ත වී නම් දැනට ආර්ථික වශයෙන් ක්‍රියාශීලී ලෙස සලකනු ලැබේ.

සාමාන්‍යයෙන් ආර්ථික වශයෙන් ක්‍රියාශීලී : යම් පුද්ගලයෙකු පසුගිය මාස 12 ඇතුළත ප්‍රධාන වශයෙන් රැකියාවක නියුක්තව සහ / හෝ රැකියා විසුක්ත තත්වයේ සිටියේ නම් සාමාන්‍යයෙන් ආර්ථික වශයෙන් ක්‍රියාශීලී ලෙස සලකනු ලැබේ.

දැනට රැකියා නියුක්ත : යම් පුද්ගලයෙකු පසුගිය සතිය තුළ පැයක් හෝ ඊට වැඩි කාලයක් වැටුප් පිණිස හෝ ලාභ පිණිස හෝ වැටුප් නොලබන පවුලේ වැඩ කටයුතු කරන්නෙකු ලෙස සභායච්ඡා හෝ කලේ නම් දැනට රැකියා නියුක්ත යැයි කියනු ලැබේ. රැකියාවක් තිබෙන එහෙත් දැනට රැකියාවෙහි නොයෙදෙන පුද්ගලයන්ද මෙයට අයත් වේ.

සාමාන්‍යයෙන් රැකියා නියුක්ත : පසුගිය මාස 12 ඇතුළත ආර්ථික වශයෙන් ක්‍රියාශීලීව සිටි කාලයක් වැඩි කාලයක් රැකියාවක නියුක්තව සිටියේ නම් ඔහු/ඇය සාමාන්‍යයෙන් රැකියාවක නියුතුව සිටියාදැයි කියනු ලැබේ.

දැනට රැකියා විසුක්ත : පසුගිය සතිය තුළ යම් පුද්ගලයෙකු රැකියාවක් නොමැතිව නමුත් රැකියාවක් සොයමින් හෝ රැකියාවක් බලාපොරොත්තුවෙන් සිටියේ නම් දැනට රැකියා විසුක්ත යැයි කියනු ලැබේ.

සාමාන්‍යයෙන් රැකියා විසුක්ත : යම් පුද්ගලයෙකු පසුගිය මාස 12 ඇතුළත වැඩි කාලයක් රැකියාවක් සොයමින් හෝ රැකියාවක් කිරීමට බලාපොරොත්තුව සිටියේ නම් සාමාන්‍යයෙන් රැකියා විසුක්තව සිටියාදැයි කියනු ලැබේ.

ශ්‍රම බලයට අයත් නොවන (ආර්ථික වශයෙන් ක්‍රියාශීලී නොවන) : රැකියාවක නොයෙදුන එමෙන්ම රැකියාවක් බලාපොරොත්තු නොවන අය ශ්‍රමබලයට අයත් නොවන ලෙස සැලකේ. පූර්ණ කාලීනව පවුලේ වැඩ කටයුතු බලා ගන්නා අය, පූර්ණ කාලීන සිසුන් විශ්‍රාමික හෝ මහඵ වයසේ අය බෙලහීන වූ හෝ අත් පා ආදිය වලංගු නැති අය සහ රැකියාවක් කිරීමට කැමැත්තක් නොදක්වන අය මීට අයත් වේ. මෙම අර්ථ දැක්වීම දැනට ශ්‍රම බලයට අයත් නොවන සහ සාමාන්‍යයෙන් ශ්‍රම බලයට අයත් නොවන යන දෙයාකාරයටද පිළිවෙලින් අර්ථ දක්වනු ලැබේ.

ශ්‍රමබල තත්වය මැනීම සඳහා මිනුම් ඒකක

වැඩ කරන වයසේ ජනගහනය යනු ආර්ථික වශයෙන් ක්‍රියාශීලී වන හෝ නොවන තත්වයේ පසුවන අවුරුදු 10 හා ඊට වැඩි ජනගහනයයි.

ශ්‍රමබල සහභාගිත්වයේ අනුපාතිකය යනු ශ්‍රම බලයට අයත් වන ජනගහනය වැඩ කරන වයසේ ජනගහනයට ඇති අනුපාතයයි.

ශ්‍රම බලය යනු ඉහත අර්ථ දැක්වීම්වලට අනුරූප වූ සේවා විසුක්ත හෝ සේවා නියුක්ති පුද්ගලයින්ගේ සංඛ්‍යාවයි.

සේවා විසුක්ති අනුපාතිකය යනු සේවා විසුක්ති පුද්ගලයන්ගේ සංඛ්‍යාව ශ්‍රම බලකායට ඇති අනුපාතයයි.

මෙම මිනුම් ඒකක වලින් වයස, ස්ත්‍රී පුරුෂ භාවය, අධ්‍යාපනික මට්ටම හා වෙනත් ඕනෑම සමාජ ආර්ථික ලාක්ෂණිකයන් අනුව තොරතුරු ඉදිරිපත් කළ හැක.

රැකියාව, කර්මාන්තය සහ සේවා තත්වය : වර්තමාන යොමු කාලය තුළ සිදු කරන ලද කටයුත්ත වර්ග කිරීම සඳහා මේ සාධක උපයෝගී කර ගනු ලැබේ. එක රැකියාවකට වඩා නිරත වන පුද්ගලයින්ගේ ප්‍රධාන රැකියාව මේ සඳහා සලකනු ලබන අතර ද්විතීයික රැකියාවක් ඇත්නම් එයද වර්ගීකරණය කරනු ලැබේ. රැකියාව හා එය අයත් කර්මාන්තය වර්ගීකරණය කරනු ලබන්නේ ජාත්‍යන්තර කමිකරු සංවිධානයේ ජාත්‍යන්තර රැකියා හා කර්මාන්ත වර්ගීකරණ ලැයිස්තුවකට අනුවය. සේවා තත්වය වර්ග කිරීම අනුව පුද්ගලයෙකු රාජ්‍ය අංශයේද, පෞද්ගලික අංශයේද, වැටුප් ලබන සේවකයෙක්, සේවා යෝජකයෙක්, තමාගේම වැඩ කටයුතු කරන්නෙක්, වැටුප් නොලබා පවුලේ වැඩකටයුතු කරන්නෙක් යන කොටස්වලට වර්ග කර තොරතුරු සපයනු ලැබේ.

වැඩ කරන ලද පැය ගණන : මෙය අදාළ සතිය තුළ ඇත්ත වශයෙන්ම වැඩ කරන ලද පැය ගණනයි. මෙම පැය ගණන සාමාන්‍යයෙන් වැඩ කරන පැය ගණනට වඩා වෙනස් නම් එසේ වීමට හේතුව ප්‍රතිවාරකයාගෙන් විමසනු ලැබේ. ඒවා අතර අසනීප වීම හෝ අනතුරකට ලක්වීම, වැඩ වර්ජනය, නිවාඩු කාලය, නිවාඩු පිට සිටීම, ආර්ථික කටයුත්තේ පසුබෑමක් ඇතිවීම, අවාරය, අයහපත් කාලගුණය, යාන්ත්‍රික හෝ විදුලිමය ඇණ හිටීම, අමුද්‍රව්‍ය හෝ ඉන්ධන හිඟ වීම මෙන්ම වෙනත් හේතුව දක්වා ඇත.

ගෘහ ඒකකය : ගෘහ ඒකකය ඒක පුද්ගල මෙන්ම බහු පුද්ගල ගෘහ ඒකකයක් විය හැකිය. ඒක පුද්ගල ගෘහ ඒකකය යනු තනිව වෙසෙමින් තමාගේ අභාරපාන තමාම සපයා ගනිමින් (පිළියෙල කර ගනිමින්) ජීවත් වන තනි පුද්ගලයෙකි. බහු පුද්ගල ගෘහ ඒකකය යනු එකිනෙකාට නෑදෑකමී ඇති හෝ නැති පුද්ගලයන් 2 ක් හෝ ඊට වැඩි ගණනක් පොදුවේ ඉඩුම් පිහුම් කටයුතු කරගෙන එකට ජීවත්වන ගෘහ ඒකකයකි. තේවාසිකයින්, ලැහුම් ගන්නන්, හා ගෘහ සේවකයින්ද සාමාජිකයින් ලෙස සැලකේ. නමුත් තේවාසිකයින්, ලැහුම් ගන්නන් (පවුලේ සාමාජිකයින් නොවන තේවාසික ගාස්තු ගෙවමින් සිටින අය) 5 දෙනෙකුට වඩා සිටින ගෘහ ඒකක මෙම සමීක්ෂණයෙන් බැහැර කෙරේ. එමෙන්ම මෙම ගෘහ ඒකකයේ සාමාන්‍යයෙන් පදිංචි එහෙත් තාවකාලිකව බැහැර ගොස් සිටින්නන් සාමාජිකයින් ලෙස සැලකෙන අතර වෙනත් තැනක සාමාන්‍ය පදිංචිය ඇතිව සමීක්ෂණ අවස්ථාවේ ගෘහ ඒකකයේ සිටින තාවකාලික අමුත්තන් හා නෑදෑයින් සාමාජිකයින් ලෙස නොසැලකේ.

3. නියැදි සැලැස්ම

අදියර දෙකකින් යුත් ස්තෘත සසම්භාවී නියැදියක් මෙම සමීක්ෂණය සඳහා යොදා ගනු ලබන අතර ප්‍රාථමික නියැදි ඒකක ලෙස සංගණන කාණ්ඩ දෙවැනි (අවසාන) අදියරේ ඒකක ලෙස නිවාස ඒකකද ගනු ලැබේ. වඩාත් නිවැරදි ලෙස දිස්ත්‍රික් මට්ටමින් හා ජාතික මට්ටමින් ඇස්තමේන්තු ලබා ගැනීම සඳහා සමස්ත වශයෙන් මුළු දිවයිනේම පුළුල් නියෝජනයක් වන අයුරින් නිවාස ඒකක 20,000 ට ආසන්න ප්‍රමාණයක් මෙම සමීක්ෂණය සඳහා යොදා ගනිමින් දිස්ත්‍රික්ක සඳහා නියමිත ඒකක ප්‍රමාණයක් වෙන් කර ඇත.

සංගණන කාණ්ඩ (ප්‍රාථමික නියැදි ඒකක) හා නිවාස ඒකක (දෙවන අදියරේ) දිස්ත්‍රික්ක අතර ව්‍යාප්තිය / වෙන්කිරීම

දිස්ත්‍රික්කය	සංගණන කාණ්ඩ	නිවාස ඒකක
මහ කොළඹ	176	1760
කොළඹ	82	820
ගම්පහ	120	1200
කළුතර	62	620
මහනුවර	141	1410
මාතලේ	51	510
නුවර එළිය	76	760
ගාල්ල	115	1150
මාතර	71	710
හම්බන්තොට	52	520
කුරුණෑගල	144	1440
පුත්තලම	120	1200
අනුරාධපුර	172	1720
පොලොන්නරුව	92	920
බදුල්ල	199	1990
මොනරාගල	53	530
රත්නපුර	136	1360
කෑගල්ල	120	1200

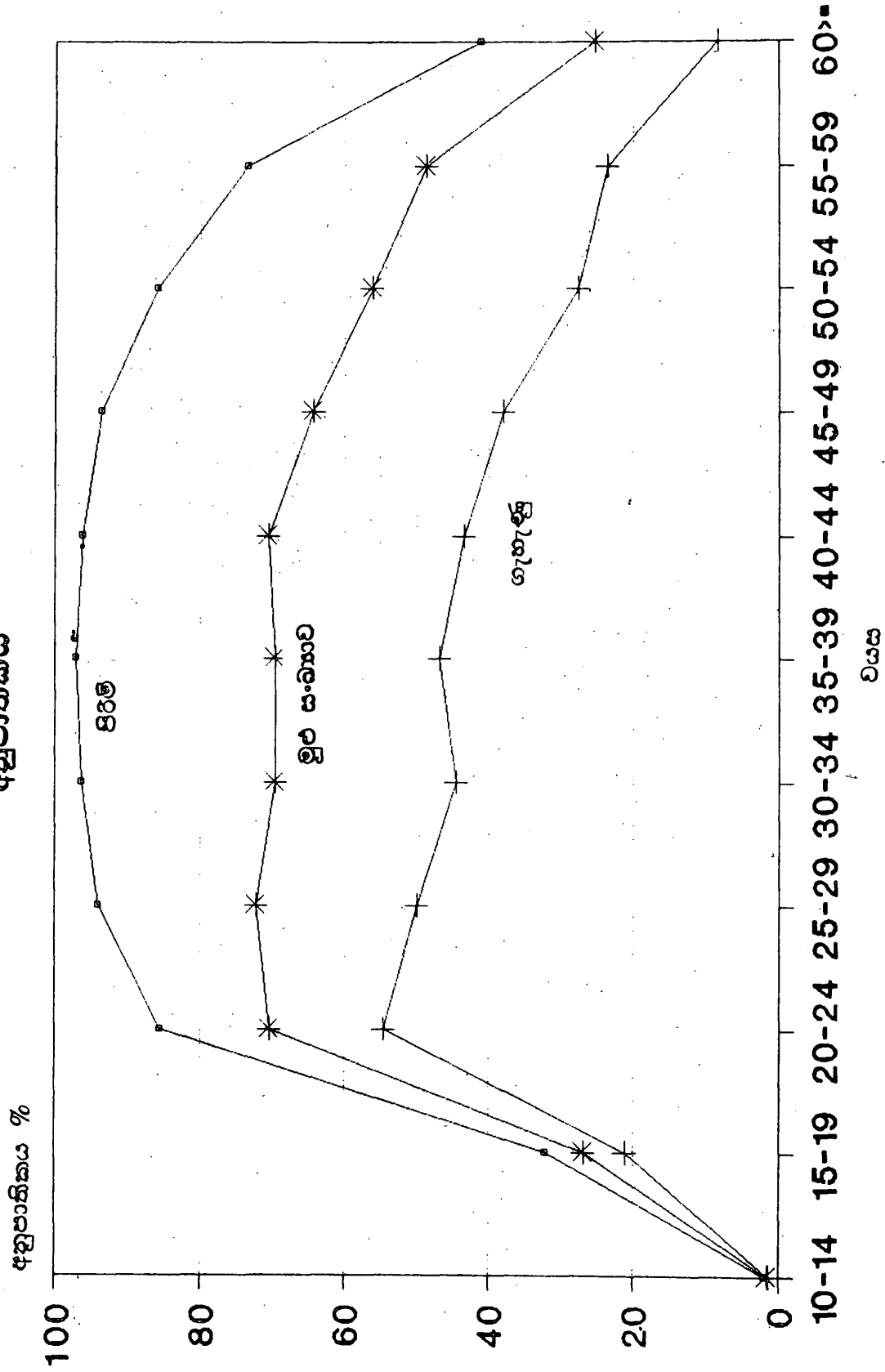
වග 1 - අවුරුදු 10 හා ඊට වැඩි පුද්ගලයින් ගණන, ශ්‍රමමල තාවයන් අනුව වර්ගීකරණය

වයස් කාණ්ඩ	ගෘහ ඒකක ජනගහනය		ශ්‍රම මලයට අයත් සංඛ්‍යාව		දකියා නියුක්ති සංඛ්‍යාව		දකියා විදුක්ති සංඛ්‍යාව					
	මුළු ගණන	පුරුෂ	ස්ත්‍රී	මුළු ගණන	පුරුෂ	ස්ත්‍රී	මුළු ගණන	පුරුෂ				
එකතුව	12059472	6029908	6029564	5756672	3879602	1877070	4924275	3464559	1459716	832397	415043	417354
10-14	1755625	890249	865376	27873	16562	11311	22479	12462	10018	5394	4100	1294
15-19	1597441	827297	770144	427151	265027	162124	250040	163212	86827	177111	101815	75297
20-24	1417609	722033	695576	996760	617519	379241	655312	448723	206589	341448	168796	172652
25-29	1148339	579810	568530	828873	545062	283810	672540	476922	195618	156333	68141	88192
30-34	1071352	517479	553873	744388	498302	246087	672902	471099	201803	71486	27202	44284
35-39	974993	440805	534188	677501	428020	249481	640317	410475	229842	37184	17545	19638
40-44	900227	461831	438395	634164	444086	190078	615108	434302	180806	19056	9784	9272
45-49	778282	368972	409310	500623	345121	155501	488454	338211	150243	12169	6910	5259
50-54	618046	301986	316060	346330	259103	87227	341007	254154	86853	5323	4949	374
55-59	513237	258221	255016	249796	189602	60195	245779	186380	59398	4018	3221	796
60>=	1284320	661224	623096	323212	271198	52015	320337	268619	51718	2876	2579	297

වගු 2 - ශ්‍රමබල සහභාගීත්ව අනුපාතිකය, රැකියා නියුක්ති සහ රැකියා විප්‍රක්ති අනුපාතිකයන්, වයස සහ ස්ත්‍රී පුරුෂ භාවය අනුව වර්ගීකරණය

වයස් කාණ්ඩ	ශ්‍රම බලයට සහභාගීත්ව අනුපාතිකය		රැකියා නියුක්ති අනුපාතිකය		රැකියා විප්‍රක්ති අනුපාතිකය				
	මුළු ගණන	පුරුෂ	ස්ත්‍රී	මුළු ගණන	පුරුෂ	ස්ත්‍රී			
එකතුව	47.74	64.34	31.13	85.54	89.30	77.77	14.46	10.70	22.23
10-14	1.59	1.86	1.31	80.65	75.24	88.57	19.35	24.76	11.44
15-19	26.74	32.04	21.05	58.54	61.58	53.56	41.46	38.42	46.44
20-24	70.31	85.53	54.52	65.74	72.67	54.47	34.26	27.33	45.53
25-29	72.18	94.01	49.92	81.14	87.50	68.93	18.86	12.50	31.07
30-34	69.48	96.29	44.43	90.40	94.54	82.00	9.60	5.46	18.00
35-39	69.49	97.10	46.70	94.51	95.90	92.13	5.49	4.10	7.87
40-44	70.44	96.16	43.36	97.00	97.80	95.12	3.00	2.20	4.88
45-49	64.32	93.54	37.99	97.57	98.00	96.62	2.43	2.00	3.38
50-54	56.04	85.80	27.60	98.46	98.09	99.57	1.54	1.91	0.43
55-59	48.67	73.43	23.60	98.39	98.30	98.68	1.61	1.70	1.32
60>=	25.17	41.01	8.35	99.11	99.05	99.43	0.89	0.95	0.57

වයස අනුව ඉමෙල සහගාමිත්ව අනුපාතිකය



වගු 3 - ශ්‍රමබලයට අයිති, රැකියා නියුක්ති හා රැකියා විසුකති පුද්ගලයින් ගණන, ස්ත්‍රී පුරුෂ භාවය හා දිස්ත්‍රික්කය අනුව වර්ගීකරණය

දිස්ත්‍රික්ක	ශ්‍රම බලයට අයත් සංඛ්‍යාව*				රැකියා නියුක්ති සංඛ්‍යාව				රැකියා විසුකති සංඛ්‍යාව			
	මුළු ගණන	පුරුෂ	ස්ත්‍රී	මුළු ගණන	පුරුෂ	ස්ත්‍රී	මුළු ගණන	පුරුෂ	ස්ත්‍රී	මුළු ගණන	පුරුෂ	ස්ත්‍රී
එකතුව	5756672	3879602	1877070	4924275	3464559	1459716	832397	415043	417354			
කොළඹ	745931	520386	225545	624089	444281	179808	121842	76105	45737			
ගම්පහ	623026	438919	184106	532668	383464	149204	90358	55455	34902			
කළුතර	359885	236523	123362	299219	207123	92096	60666	29400	31266			
මහනුවර	471142	311509	159633	398909	281930	116979	72232	29579	42654			
මාතලේ	188862	127903	60960	166067	118304	47763	22796	9599	13197			
නුවරඑළිය	268075	152324	115751	238128	139092	99036	29947	13232	16715			
ගාල්ල	354000	235436	118564	289794	203951	85843	64206	31485	32721			
මාතර	307832	198811	109021	240259	166660	73599	67573	32151	35422			
හම්බන්තොට	182030	119597	62432	155242	109036	46206	26787	10561	16226			
කුරුමෑගල	529358	373893	155465	470355	344684	125671	59003	29209	29794			
පුත්තලම	215475	156059	59415	191405	142094	49311	24069	13965	10104			
අනුරාධපුරය	294221	185420	108801	268240	175817	92423	25981	9603	16378			
පොලොන්නරුව	109303	86779	22524	100345	83555	16790	8957	3224	5733			
බදුල්ල	308375	194406	113969	274231	178520	95712	34144	15886	18257			
මොනරාගල	126696	89554	37142	111718	82975	28743	14978	6579	8399			
රත්නපුර	350413	233271	117142	302320	215123	87197	48093	18148	29945			
කෑගල්ල	322050	218813	103237	261285	187951	73334	60765	30862	29903			

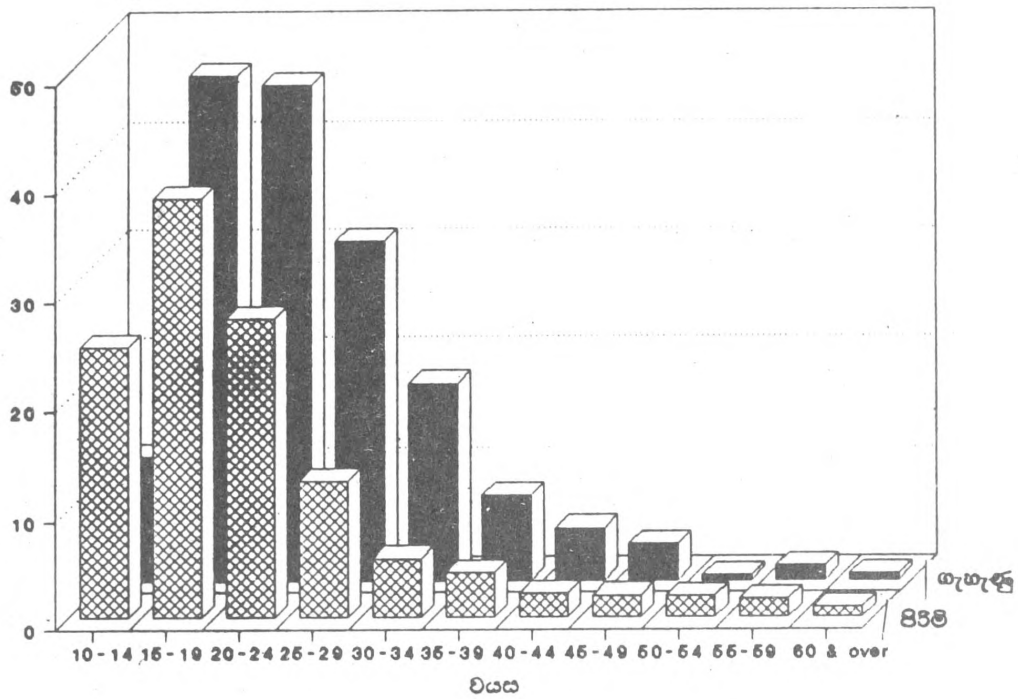
* ශ්‍රම බලයට අයත් සංඛ්‍යාව = රැකියා නියුක්ති සංඛ්‍යාව + රැකියා විසුකති සංඛ්‍යාව

වග 4 - ශ්‍රමබල සහභාගීකරණ අනුපාතිකය, ස්ත්‍රී පුරුෂ භාවය හා දිස්ත්‍රික්කය අනුව වර්ගීකරණය

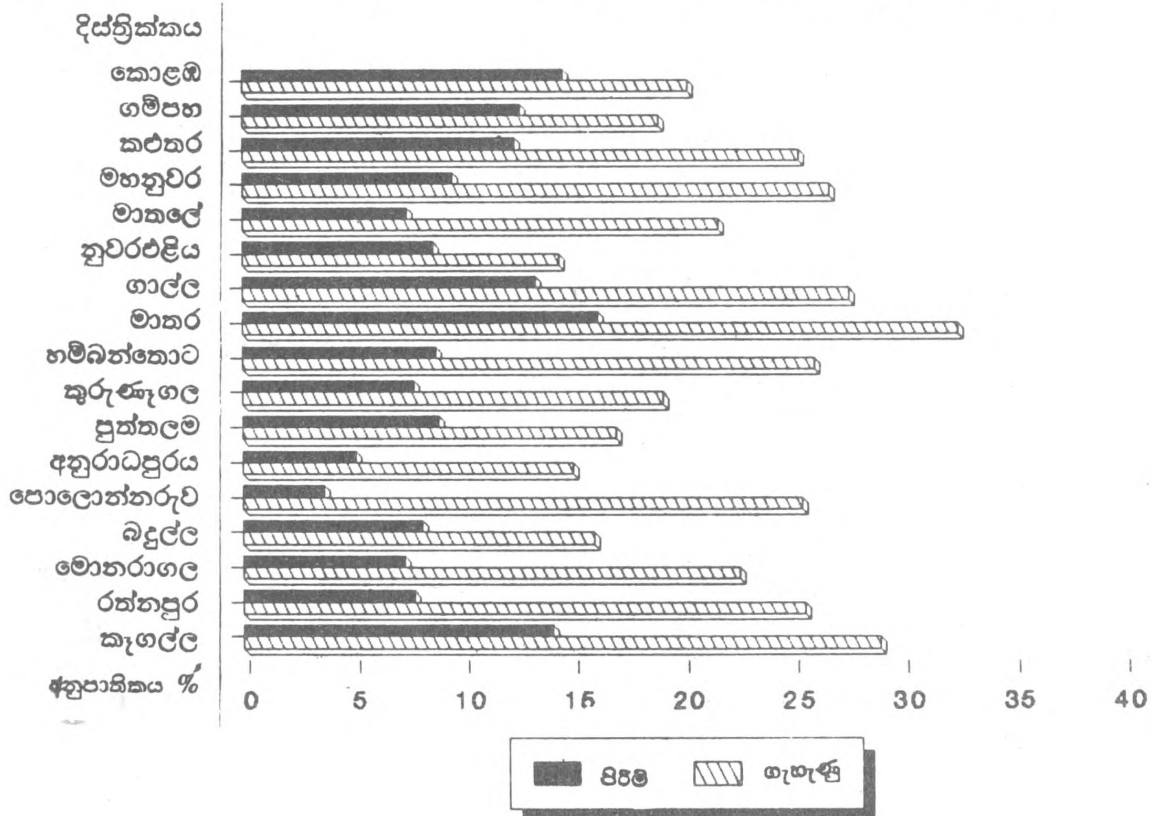
දිස්ත්‍රික්ක	ශ්‍රම බල - සහභාගීකරණ අනුපාතිකය			
	1992		1985/86	
	මුළු ගණන	පුරුෂ	ස්ත්‍රී	මුළු ගණන
එකතුව	47.7	64.3	31.1	50.9
කොළඹ	44.8	64.6	26.2	48.7
ගම්පහ	46.7	64.9	28.0	47.0
කළුතර	48.4	64.5	32.8	48.4
මහනුවර	46.4	62.9	30.7	47.1
මාතලේ	50.5	65.7	34.0	53.5
ත්‍රිවර එළිය	57.4	67.3	48.1	41.9
ගාල්ල	45.9	60.3	31.2	48.8
මාතර	49.7	63.6	35.6	48.1
හම්බන්තොට	46.3	62.6	30.9	50.2
කුරුණෑගල	45.1	63.2	26.6	50.4
පුත්තලම	47.9	68.3	26.9	46.1
අනුරාධපුරය	52.1	64.3	39.4	58.5
පොලොන්නරුව	45.1	68.3	19.5	51.2
බදුල්ල	51.6	64.1	38.8	61.6
මොනරාගල	48.1	64.9	29.5	54.0
රත්නපුර	47.5	63.0	31.9	54.9
කෑගල්ල	48.9	66.8	31.2	50.9
		68.2		33.9
		68.2		29.7
		66.1		28.9
		64.8		33.2
		65.4		29.6
		70.0		37.5
		55.0		29.2
		64.9		34.4
		65.9		32.2
		69.4		30.8
		69.0		31.2
		69.0		23.4
		72.1		43.0
		70.7		29.1
		71.8		51.7
		71.7		35.9
		71.2		38.7
		67.4		34.5

වයස හා ස්ත්‍රී පුරුෂ භාවය අනුව රැකියා විසුකෑම් අනුපාතිකය

අනුපාතිකය %



දිස්ත්‍රික්කය හා ස්ත්‍රී පුරුෂ භාවය අනුව රැකියා විසුකෑම් අනුපාතිකය



වග 5 - රැකියා විද්‍යාත්මක අනුපාතිකය, ස්ත්‍රී පුරුෂ භාවය හා දිස්ත්‍රික්කය අනුව වර්ගීකරණය

දිස්ත්‍රික්ක	රැකියා විද්‍යාත්මක අනුපාතිකය					
	1992			1985/86		
	මුළු ගණන	පුරුෂ	ස්ත්‍රී	මුළු ගණන	පුරුෂ	ස්ත්‍රී
එකතුව	14.4	10.7	22.2	13.7	10.2	20.7
කොළඹ	16.3	14.6	20.3	17.7	14.6	24.6
ගම්පහ	14.5	12.6	18.9	18.1	13.5	28.0
කළුතර	16.6	12.4	25.3	16.8	11.6	26.1
මහනුවර	15.3	9.5	26.7	18.0	14.5	25.4
මාතලේ	12.2	7.5	21.6	10.8	6.9	17.7
නුවර එළිය	11.2	8.7	14.4	6.0	4.3	8.0
ගාල්ල	18.1	13.4	27.6	17.5	13.7	24.1
මාතර	21.9	16.2	32.5	17.5	11.8	27.8
හම්බන්තොට	14.7	8.8	26.0	18.0	10.7	34.8
කුරුණෑගල	11.1	7.8	19.1	9.7	7.3	15.1
පුත්තලම	11.2	8.9	17.0	8.4	7.4	11.3
අනුරාධපුරය	8.8	5.2	15.0	6.4	4.0	11.3
පොළොන්නරුව	8.2	3.7	25.4	6.3	3.0	15.2
බදුල්ල	11.1	8.2	16.0	8.7	5.6	12.7
මොනරාගල	11.8	7.3	22.6	8.7	4.3	17.6
රත්නපුර	13.7	7.9	25.5	10.8	6.5	18.5
කෑගල්ල	18.9	14.1	28.9	14.6	11.4	20.8

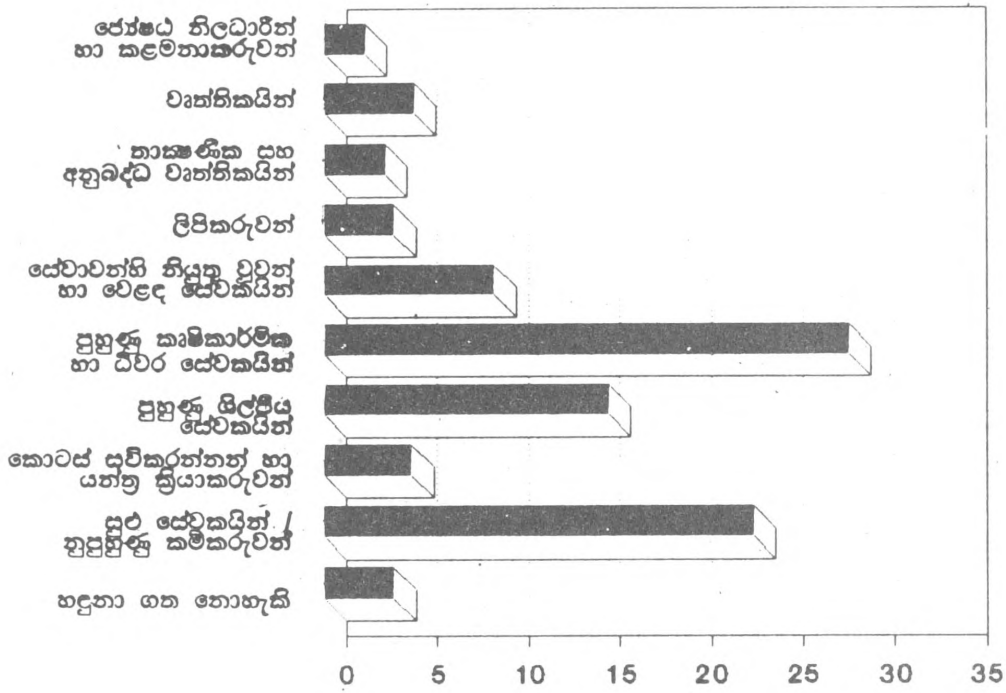
වගු 6 - රැකියා නියුක්ති පුද්ගලයින් ගණන, ප්‍රධාන රැකියාව සහ දිස්ත්‍රික්කය අනුව වර්ගීකරණය

දිස්ත්‍රික්ක	මුළු සංඛ්‍යාව	පෝෂ්‍ය නිලධාරීන් හා කළමනාකරුවන්	වෘත්තිකයින්	තාක්ෂණික සහ අනුබද්ධ වෘත්තිකයින්	ලිපිකරුවන්	සේවාවන්හි නියුතු වූවන් හා වෙළඳ සේවකයින්	පුහුණු කෘෂිකාර්මික හා ධීවර සේවකයින්	පුහුණු සිල්පීය සේවකයින්	කොටස් සම්පූර්ණයක් හා යන්ත්‍ර ප්‍රියාකරුවන්	මුළු සේවකයින් / පුහුණු කම්කරුවන්	හදුනා ගත නොහැකි
එකතුව	4924275	110704	243161	162461	187354	457470	1415610	768479	234259	1158586	186192
කොළඹ	624089	26815	51835	44288	57829	93874	29795	125594	50188	106972	36901
ගම්පහ	532668	9616	27005	24991	31654	82350	65430	157822	43064	76949	13788
කළුතර	299219	6220	17769	13555	13077	36682	43545	60156	19557	69402	19255
මහනුවර	398909	2383	18486	11433	12394	51049	118765	68837	11996	99587	3978
මාතලේ	166067	613	2942	2267	2647	11680	86985	9264	3340	42871	3458
නුවරඑළිය	238128	4744	4355	5212	3775	2429	56906	7749	3800	147921	1238
ගාල්ල	289794	13002	19570	7872	12905	22498	40426	51544	17955	67066	36955
මාතලේ	240259	12497	10196	6321	8572	6296	37078	36994	8220	109804	4280
හම්බන්තොට	155242	249	5162	3601	2160	10176	86645	23635	5902	10026	7686
කුරුණෑගල	470355	25101	19308	11645	11325	16270	197402	76367	20933	72393	19611
පුත්තලම	191405	1606	7812	6247	1885	18878	53227	28060	9401	55124	9166
අනුරාධපුරය	268240	1905	12504	4514	5061	14500	179279	11855	6082	30137	2403
පොලොන්නරුව	100345	384	4005	1786	2546	7607	59692	6890	1695	15538	202
බදුල්ල	274231	1579	14253	3945	5700	18898	125800	14838	4587	83018	1611
මොනරාගල	111718	249	4962	1234	2216	10179	77300	8072	2659	3135	1711
රත්නපුර	302320	1352	9699	9109	7120	28580	97641	32319	8251	100649	7600
කෑගල්ල	261285	2387	13299	4440	6488	25525	59694	48480	16629	67992	16350

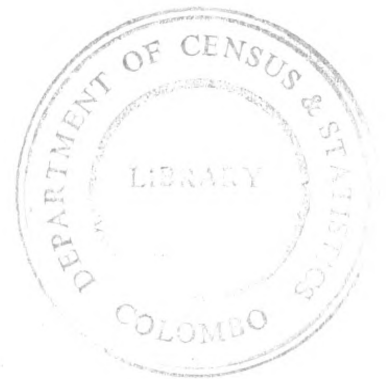
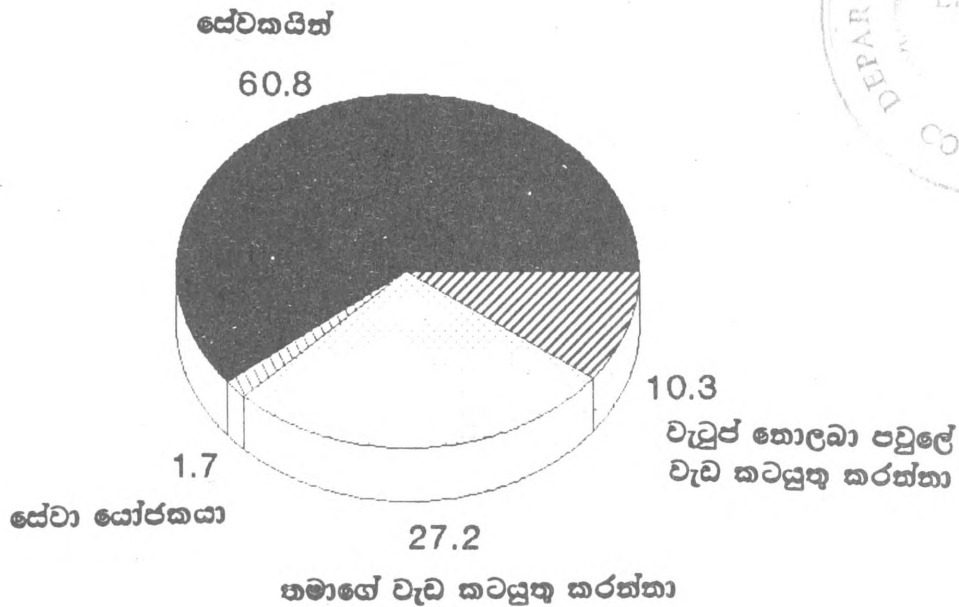
වග 6 A - රැකියා නියුක්ති පුද්ගලයින්ගේ ප්‍රතිශතය, ප්‍රධාන රැකියාව සහ දිස්ත්‍රික්කය අනුව වර්ගීකරණය

දිස්ත්‍රික්ක	මුළු සංඛ්‍යාව	ප්‍රධාන රැකියා කාණ්ඩ									
		ජ්‍යෙෂ්ඨ නිලධාරීන් හා කළමනාකරුවන්	වෘත්තීයයින්	තාක්ෂණික සහ අනුබද්ධ වෘත්තීයයින්	ලිපිකරුවන් නියුතු වූවන් හා වෙළඳ සේවකයින්	පුහුණු කෘෂිකාර්මික හා ධීවර සේවකයින්	පුහුණු ලැබූ සේවකයින්	කොටස් සහිතරහත් හා යන්ත්‍ර ක්‍රියාකරුවන්	පුළු සේවකයින් /	හඳුනා ගත නොහැකි	
එකතුව	100.0	2.2	4.9	3.3	3.8	9.3	28.7	15.6	4.8	23.5	3.8
කොළඹ	100.0	4.3	8.3	7.1	9.3	15.0	4.8	20.1	8.0	17.1	5.9
ගම්පහ	100.0	1.8	5.1	4.7	5.9	15.5	12.3	29.6	8.1	14.4	2.6
කළුතර	100.0	2.1	5.9	4.5	4.4	12.3	14.6	20.1	6.5	23.2	6.4
මහනුවර	100.0	0.6	4.6	2.9	3.1	12.8	29.8	17.3	3.0	25.0	1.0
මාතලේ	100.0	0.4	1.8	1.4	1.6	7.0	52.4	5.6	2.0	25.8	2.1
නුවරඑළිය	100.0	2.0	1.8	2.2	1.6	1.0	23.9	3.3	1.6	62.1	0.5
ගාල්ල	100.0	4.5	6.8	2.7	4.5	7.8	14.0	17.8	6.2	23.1	12.8
මාතර	100.0	5.2	4.2	2.6	3.6	2.6	15.4	15.4	3.4	45.7	1.8
හම්බන්තොට	100.0	0.2	3.3	2.3	1.4	6.6	55.8	15.2	3.8	6.5	5.0
කුරුණෑගල	100.0	5.3	4.1	2.5	2.4	3.5	42.0	16.2	4.5	15.4	4.2
පුත්තලම	100.0	0.8	4.1	3.3	1.0	9.9	27.8	14.7	4.9	28.8	4.8
අනුරාධපුරය	100.0	0.7	4.7	1.7	1.9	5.4	66.8	4.4	2.3	11.2	0.9
පොලොන්නරුව	100.0	0.4	4.0	1.8	2.5	7.6	59.5	6.9	1.7	15.5	0.2
බදුල්ල	100.0	0.6	5.2	1.4	2.1	6.9	45.9	5.4	1.7	30.3	0.6
මොනරාගල	100.0	0.2	4.4	1.1	2.0	9.1	69.2	7.2	2.4	2.8	1.5
රත්නපුර	100.0	0.4	3.2	3.0	2.4	9.5	32.3	10.7	2.7	33.3	2.5
කෑගල්ල	100.0	0.9	5.1	1.7	2.5	9.8	22.8	18.6	6.4	26.0	6.3

ප්‍රධාන රැකියාව අනුව රැකියා නියුක්ති පුද්ගලයින් සංඛ්‍යාව



රැකියා නියුක්ති පුද්ගලයින්ගේ සේවා තත්වය



වගු 7 - රැකියා නියුක්ති පුද්ගලයින් ගණන, ප්‍රධාන රැකියාව අයත් කරමාත්තය සහ දිස්ත්‍රික්කය අනුව වර්ගීකරණය

දිස්ත්‍රික්ක	ප්‍රධාන කර්මාන්ත කාණ්ඩ										
	මුළු සංඛ්‍යාව	කෘෂිකාර්මික කටයුතු ආදිය	පතල් හා කැනීම්	නිෂ්පාදන	විදුලි බලය, ගෑස් හා ජලය	ඉදිකිරීම්	වෙළඳාම හා තොරතුරු තාක්ෂණය	ප්‍රවාහන සේවා, ගමනාන්ත සේවා සහ සන්නිවේදන	රක්ෂණ, දේපල වෙළඳාම හා ව්‍යාපාර සේවා	පුරා සේවා හා පුද්ගලික සේවා	භහුතා ගත නොහැකි
එකතුව	4924275	2078604	77208	666354	17733	230223	563033	202063	72179	827133	189745
කොළඹ	624089	67515	2591	124385	1958	26709	126811	42242	28891	179628	23358
ගම්පහ	532668	69245	8843	161280	5537	40788	76711	37225	6951	115442	10647
කළුතර	299219	88196	3766	49988	1313	18594	38727	17320	9891	61786	9639
මහනුවර	398909	153361	3063	50379	2328	17631	47803	16400	2787	72988	32168
මාතලේ	166067	119713	76	3469	193	7588	16767	2251	697	14749	563
නුවරඑළිය	238128	196791		6935	217	3194	9962	5407	1086	12937	1600
ගාල්ල	289794	105271	2433	35335	593	19688	33886	11563	2574	53871	24580
මාතර	240259	106839	3304	30668	448	22406	26855	9123	2894	32941	4782
හම්බන්තොට	155242	93138	433	17423	329	6219	13234	2409	2031	17005	3021
කුරුණෑගල	470355	231945	5815	71639	1128	20094	54426	14554	4657	60965	5133
පුත්තලම	191405	97551	6465	27643	966	7515	21755	5316	1362	17531	5302
අනුරාධපුරය	268240	195559	1487	7835	993	8031	11406	6181	1038	35526	184
පොලොන්නරුව	100345	67861	1088	6550	47	2007	7463	2736	398	11561	634
බදුල්ල	274231	195136	543	8939	241	5561	18159	6923	2387	34015	2327
මොනරාගල	111718	74850	1123	9015	158	1165	8313	1898	491	13686	1019
රත්නපුර	302320	130565	29153	13602	656	9014	30467	9089	1337	37450	40985
කෑගල්ල	261285	85068	7026	41269	627	14019	20287	11427	2709	55051	23802

වග 7 A - රැකියා නියුක්ති පුද්ගලයින්ගේ ප්‍රතිශතය, ප්‍රධාන රැකියාව අයත් කර්මාන්තය සහ දිස්ත්‍රික්කය අනුව වර්ගීකරණය

දිස්ත්‍රික්ක	මුළු සංඛ්‍යාව	ප්‍රධාන කර්මාන්ත කාණ්ඩ									
		කෘෂිකාර්මික කටයුතු ආදිය	පහළ හා කැනීම	නිෂ්පාදන	විදුලි බලය, ගෑස් හා ජලය	ඉදිකිරීම්	වෙළඳාම හා හෝටල් ආදිය	ප්‍රවාහන යෙදවුම්, ගබඩා කිරීම් හා සන්නිවේදන	රක්ෂණ, දේපල වෙළඳාම් හා ව්‍යාපාර යෙදවුම්	පුරා සේවා හා පුද්ගලික සේවා	භද්‍රතා ගත නොහැකි
එකතුව	100.0	42.2	1.6	13.5	.4	4.7	11.4	4.1	1.5	16.8	3.9
කොළඹ	100.0	10.8	.4	19.9	.3	4.3	20.3	6.8	4.6	28.8	3.7
ගම්පහ	100.0	13.0	1.7	30.3	1.0	7.7	14.4	7.0	1.3	21.7	2.0
කෑතර	100.0	29.5	1.3	16.7	.4	6.2	12.9	5.8	3.3	20.6	3.2
මහනුවර	100.0	38.4	.8	12.6	.6	4.4	12.0	4.1	.7	18.3	8.1
මාතලේ	100.0	72.1	-	2.1	.1	4.6	10.1	1.4	.4	8.9	.3
නුවරඑළිය	100.0	82.6	-	2.9	.1	1.3	4.2	2.3	.5	5.4	.7
ගාල්ල	100.0	36.3	.8	12.2	.2	6.8	11.7	4.0	.9	18.6	8.5
මාතර	100.0	44.5	1.4	12.8	.2	9.3	11.2	3.8	1.2	13.7	2.0
හම්බන්තොට	100.0	60.0	.3	11.2	.2	4.0	8.5	1.6	1.3	11.0	1.9
කුරුණෑගල	100.0	49.3	1.2	15.2	.2	4.3	11.6	3.1	1.0	13.0	1.1
පුත්තලම	100.0	51.0	3.4	14.4	.5	3.9	11.4	2.8	.7	9.2	2.8
අනුරාධපුරය	100.0	72.9	.6	2.9	.4	3.0	4.3	2.3	.4	13.2	.1
පොලොන්නරුව	100.0	67.6	1.1	6.5	-	2.0	7.4	2.7	.4	11.5	.6
බදුල්ල	100.0	71.2	.2	3.3	.1	2.0	6.6	2.5	.9	12.4	.8
මොනරාගල	100.0	67.0	1.0	8.1	.1	1.0	7.4	1.7	.4	12.3	.9
රත්නපුර	100.0	43.2	9.6	4.5	.2	3.0	10.1	3.0	.4	12.4	13.6
කෑගල්ල	100.0	32.6	2.7	15.8	.2	5.4	7.8	4.4	1.0	21.1	9.1

දිස්ත්‍රික්ක	මුළු සංඛ්‍යාව	ප්‍රධාන කර්මාන්ත කාණ්ඩ									
		කෘෂිකාර්මික කටයුතු ආදිය	පතල් හා කැනීම	නිෂ්පාදන	විදුලි බලය, ගෑස් හා ජලය	ඉදිකිරීම්	වෙළඳාම හා හෝටල් ආදිය	ප්‍රවාහන යේවා, ගමවා කිරීම් හා සන්නිවේදන	රක්ෂණ, දේපල වෙළඳාම හා ව්‍යාපාර යේවා	ප්‍රවා යේවා හා පුද්ගලික යේවා	භද්‍රතා ගත නොහැකි
එකතුව	100.0	49.0	1.2	12.2	0.5	4.1	10.6	4.2	1.3	12.6	4.2
කොළඹ	100.0	6.1	1.1	22.8	1.4	6.8	20.5	9.0	4.1	25.4	2.7
ගම්පහ	100.0	19.8	0.9	27.1	0.4	7.2	12.1	8.2	3.1	18.0	3.1
කළුතර	100.0	32.8	0.9	15.5	0.9	7.1	14.5	5.4	1.1	19.1	2.9
මහනුවර	100.0	51.5	1.0	7.7	0.6	7.0	11.4	4.3	1.3	15.0	0.1
මාතලේ	100.0	66.6	1.4	5.3	0.5	2.7	8.6	2.8	0.4	11.3	0.3
නුවරඑළිය	100.0	84.8	0.1	1.9	0.4	1.2	4.8	1.1	0.2	5.0	0.3
ගාල්ල	100.0	47.9	0.4	12.6	0.3	4.0	9.3	3.6	0.7	11.8	9.3
මාතර	100.0	46.4	0.8	10.7	0.4	4.1	13.0	3.5	0.8	12.4	8.0
හම්බන්තොට	100.0	55.0	1.4	5.8	0.1	2.8	7.7	1.9	1.1	8.9	15.3
යාපනය	100.0	46.0	0.1	11.4	0.7	4.3	13.2	3.5	0.9	13.7	6.2
මන්නාරම	100.0	63.7	0.2	8.8	0.2	1.5	7.7	3.8	0.7	9.8	3.7
වවුනියාව	100.0	77.6	0.3	4.2	-	0.6	7.8	2.6	0.1	6.3	0.3
මඩකලපුව	100.0	56.8	-	13.1	0.5	3.5	12.0	2.1	0.5	8.2	3.3
අම්පාර	100.0	52.8	0.1	11.1	0.2	5.8	10.2	3.4	0.5	9.6	6.3
ත්‍රිකුණාමලය	100.0	43.6	2.8	5.2	0.6	1.4	17.4	10.6	1.7	13.3	3.5
කුරුණෑගල	100.0	56.8	0.7	10.3	0.2	2.5	9.8	2.6	0.8	8.6	7.7
පුත්තලම	100.0	50.1	0.8	20.0	0.6	3.2	8.8	3.6	0.6	11.0	1.5
අනුරාධපුරය	100.0	80.7	0.1	3.0	-	1.9	4.7	1.1	0.4	6.7	1.3
පොලොන්නරුව	100.0	80.5	0.3	2.8	0.6	2.6	5.4	2.7	0.5	4.4	0.1
බදුල්ල	100.0	76.5	0.6	3.7	0.1	1.9	4.6	2.4	0.5	7.1	2.4
මොනරාල	100.0	81.9	1.0	3.2	0.2	0.8	4.1	2.2	-	6.5	-
රත්නපුර	100.0	49.9	9.0	6.3	0.3	2.7	5.8	2.2	0.4	8.1	5.2
කෑගල්ල	100.0	45.2	0.9	19.0	0.1	3.0	9.2	3.7	0.6	10.0	8.4

වගු 9 - රැකියා නියුක්ති පුද්ගලයින් ගණන, අධ්‍යාපනික තත්වය හා දිස්ත්‍රික්කය අනුව වර්ගීකරණය

දිස්ත්‍රික්ක	මුළු සංඛ්‍යාව	කිසිදා පාසැල් නොමැති	0-4 ශ්‍රේණිය/ 1-5 වසර	5-9 ශ්‍රේණිය/ 6-10 වසර	අ.පො.ස. (සා.පෙ.)/ උ.පො.ස.	අ.පො.ස. (උපෙ.)/ උ.උ.පො.ස. සහ ඉහළ සුදුසුකම්
එකතුව	4924275	358568	1129575	2250113	797144	388874
කොළඹ	624089	22538	78484	274759	145072	103236
ගම්පහ	532668	13502	59579	277292	125598	56698
කළුතර	299219	20025	53820	142489	53035	29850
මහනුවර	398909	28071	99672	168032	72705	30429
මාතලේ	166067	16656	46996	82388	16083	3943
නුවරඑළිය	238128	40924	71920	100672	18794	5819
ගාල්ල	289794	20541	79056	123121	46511	20566
මාතර	240259	23355	65566	102989	32035	16314
හම්බන්තොට	155242	14784	44159	71635	17662	7003
කුරුණෑගල	470355	23126	114360	217617	77916	37336
පුත්තලම	191405	12299	56828	91876	19541	10862
අනුරාධපුරය	268240	12692	58728	146805	35554	14461
පොලොන්නරුව	100345	6726	27495	48484	13370	4272
බදුල්ල	274231	40533	82372	103932	34356	13039
මොනරාගල	111718	11205	34490	49886	10250	5887
රත්නපුර	302320	33506	98988	114926	40514	14386
කෑගල්ල	261285	18086	57062	133213	38148	14775

වගු 9A - රැකියා නියුක්ති පුද්ගලයින්ගේ ප්‍රතිශතය, අධ්‍යාපනික තත්වය හා දිස්ත්‍රික්කය අනුව වර්ගීකරණය

දිස්ත්‍රික්ක	මුළු සංඛ්‍යාව	කිසිදා පාසැල් නොමැති	0-4 ශ්‍රේණිය/ 1-5 වසර	5-9 ශ්‍රේණිය/ 6-10 වසර	අ.පො.ස. (සා.පෙ.)/ උ.පො.ස.	අ.පො.ස. (උපෙ.)/ උ.උ.පො.ස. සහ ඉහළ සුදුසුකම්
එකතුව	100.0	7.3	22.9	45.7	16.2	7.9
කොළඹ	100.0	3.6	12.6	44.0	23.2	16.5
ගම්පහ	100.0	2.5	11.2	52.1	23.6	10.6
කළුතර	100.0	6.7	18.0	47.6	17.7	10.0
මහනුවර	100.0	7.0	25.0	42.1	18.2	7.6
මාතලේ	100.0	10.0	28.3	49.6	9.7	2.4
නුවරඑළිය	100.0	17.2	30.2	42.3	7.9	2.4
ගාල්ල	100.0	7.1	27.3	42.5	16.0	7.1
මාතර	100.0	9.7	27.3	42.9	13.3	6.8
හම්බන්තොට	100.0	9.5	28.4	46.1	11.4	4.5
කුරුණෑගල	100.0	4.9	24.3	46.3	16.6	7.9
පුත්තලම	100.0	6.4	29.7	48.0	10.2	5.7
අනුරාධපුරය	100.0	4.7	21.9	54.7	13.3	5.4
පොලොන්නරුව	100.0	6.7	27.4	48.3	13.3	4.3
බදුල්ල	100.0	14.8	30.0	37.9	12.5	4.8
මොනරාගල	100.0	10.0	30.9	44.7	9.2	5.3
රත්නපුර	100.0	11.1	32.7	38.0	13.4	4.8
කෑගල්ල	100.0	6.9	21.8	51.0	14.6	5.7

වග 10 - රැකියා නියුක්ති පුද්ගලයින් ගණන, සේවා තත්වය හා දිස්ත්‍රික්කය අනුව වර්ගීකරණය

දිස්ත්‍රික්ක	රැකියා නියුක්ති මුළු සංඛ්‍යාව	සේවකයා			සේවා යෝජකයා	තමාගේම වැඩ කටයුතු කරන්නා	වැටුප් රහිතව පවුලේ වැඩ කටයුතු කරන්නා
		මුළු සංඛ්‍යාව	රජයේ	පුද්ගලික අංශයේ			
එකතුව	4924275	2992247	930377	2061870	85574	1339121	507043
කොළඹ	624089	478639	115061	363578	16709	112172	16392
ගම්පහ	532668	392701	104566	288135	15703	103223	21042
කළුතර	299219	216167	60329	155838	3061	71168	8823
මහනුවර	398909	241175	80068	161107	10843	108382	38509
මාතලේ	166067	75641	26831	48810	629	52299	37497
නුවරඑළිය	238128	171100	103458	67642	2510	42804	21715
ගාල්ල	289794	203203	50205	152998	6383	69773	10435
මාතර	240259	150958	35727	115230	4765	65567	18969
හම්බන්තොට	155242	52571	15267	37304	197	71909	30566
කුරුණෑගල	470355	251349	70374	180975	4023	165391	49593
පුත්තලම	191405	109130	20493	88636	7892	57812	16572
අනුරාධපුරය	268240	74196	35046	39150	1936	98819	93178
පොලොන්නරුව	100345	26662	11030	15632	561	50944	22175
බදුල්ල	274231	134270	66732	67538	1887	79253	58820
මොනරාගල	111718	37840	12626	25214	645	48165	25068
රත්නපුර	302320	191423	62560	128862	4961	79075	26861
කෑගල්ල	261285	185223	60002	125220	2869	62365	10828

වග 10A - රැකියා නියුක්ති පුද්ගලයින්ගේ ප්‍රතිශතය, සේවා තත්වය හා දිස්ත්‍රික්කය අනුව වර්ගීකරණය

දිස්ත්‍රික්ක	රැකියා නියුක්ති මුළු සංඛ්‍යාව	සේවකයා			සේවා යෝජකයා	තමාගේම වැඩ කටයුතු කරන්නා	වැටුප් රහිතව පවුලේ වැඩ කටයුතු කරන්නා
		මුළු සංඛ්‍යාව	රජයේ	පුද්ගලික අංශයේ			
එකතුව	100.0	60.8	18.9	41.9	1.7	27.2	10.3
කොළඹ	100.0	76.7	18.4	58.3	2.7	18.0	2.6
ගම්පහ	100.0	73.7	19.6	54.1	2.9	19.4	4.0
කළුතර	100.0	72.2	20.2	52.1	1.0	23.8	2.9
මහනුවර	100.0	60.5	20.1	40.4	2.7	27.2	9.7
මාතලේ	100.0	45.5	16.2	29.4	0.4	31.5	22.6
නුවරඑළිය	100.0	71.9	43.4	28.4	1.1	18.0	9.1
ගාල්ල	100.0	70.1	17.3	52.8	2.2	24.1	3.6
මාතර	100.0	62.8	14.9	48.0	2.0	27.3	7.9
හම්බන්තොට	100.0	33.9	9.8	24.0	0.1	46.3	19.7
කුරුණෑගල	100.0	53.4	15.0	38.5	0.9	35.2	10.5
පුත්තලම	100.0	57.0	10.7	46.3	4.1	30.2	8.7
අනුරාධපුරය	100.0	27.7	13.1	14.6	0.7	36.8	34.7
පොලොන්නරුව	100.0	26.6	11.0	15.6	0.6	50.8	22.1
බදුල්ල	100.0	49.0	24.3	24.6	0.7	28.9	21.4
මොනරාගල	100.0	33.9	11.3	22.6	0.6	43.1	22.4
රත්නපුර	100.0	63.3	20.7	42.6	1.6	26.2	8.9
කෑගල්ල	100.0	70.9	23.0	47.9	1.1	23.9	4.1

වග 11 - රැකියා නියුක්ති පුද්ගලයින් ගණන, ප්‍රධාන රැකියාවේ නියත වශයෙන් වැඩ කළ පැය ගණන හා දිස්ත්‍රික්කය අනුව වර්ගීකරණය

දිස්ත්‍රික්ක	මුළු සංඛ්‍යාව	සතිය තුළ වැඩ කළ පැය ගණන					
		0 - 9	10 - 19	20 - 29	30 - 39	40 - 49	50 සහ ඊට වැඩි
එකතුව	4924275	435487	260762	606835	730351	1712245	1178595
කොළඹ	624089	34286	13341	33802	63187	302488	176984
ගම්පහ	532668	45739	18563	54308	61908	216373	135777
කළුතර	299219	41496	16455	36435	49800	92007	63025
මහනුවර	398909	40021	21497	53672	53350	133049	97320
මාතලේ	166067	10339	12873	24944	37561	48200	32150
නුවරඑළිය	238128	16272	11979	40987	43831	83250	41809
ගාල්ල	289794	24086	13521	37914	40984	112966	60323
මාතර	240259	26063	16094	31086	37970	66832	62212
හම්බන්තොට	155242	32744	9860	21882	19725	23463	47568
කුරුණෑගල	470355	21656	29379	70109	69829	174031	105352
පුත්තලම	191405	22370	16116	23973	24095	48754	56097
අනුරාධපුරය	268240	22302	8501	27386	33708	89315	87027
පොලොන්නරුව	100345	13434	4372	14577	15552	26587	25824
බදුල්ල	274231	20787	19578	48744	52500	78491	54130
මොනරාගල	111718	18598	6217	11200	19587	35424	20691
රත්නපුර	302320	28969	27911	47617	61650	84199	51973
කෑගල්ල	261285	16324	14505	28196	45114	96816	60331

වග 11A - රැකියා නියුක්ති පුද්ගලයින්ගේ ප්‍රතිශතය, ප්‍රධාන රැකියාවේ නියත වශයෙන් වැඩ කළ පැය ගණන හා දිස්ත්‍රික්කය අනුව වර්ගීකරණය

දිස්ත්‍රික්ක	මුළු සංඛ්‍යාව	සතිය තුළ වැඩ කළ පැය ගණන					
		0 - 9	10 - 19	20 - 29	30 - 39	40 - 49	50 සහ ඊට වැඩි
එකතුව	100.0	8.8	5.3	12.3	14.8	34.8	23.9
කොළඹ	100.0	5.5	2.1	5.4	10.1	48.5	28.4
ගම්පහ	100.0	8.6	3.5	10.2	11.6	40.6	25.5
කළුතර	100.0	13.9	5.5	12.2	16.6	30.7	21.1
මහනුවර	100.0	10.0	5.4	13.5	13.4	33.4	24.4
මාතලේ	100.0	6.2	7.8	15.0	22.6	29.0	19.4
නුවරඑළිය	100.0	6.8	5.0	17.2	18.4	35.0	17.6
ගාල්ල	100.0	8.3	4.7	13.1	14.1	39.0	20.8
මාතර	100.0	10.8	6.7	12.9	15.8	27.8	25.9
හම්බන්තොට	100.0	21.1	6.4	14.1	12.7	15.1	30.6
කුරුණෑගල	100.0	4.6	6.2	14.9	14.8	37.0	22.4
පුත්තලම	100.0	11.7	8.4	12.5	12.6	25.5	29.3
අනුරාධපුරය	100.0	8.3	3.2	10.2	12.6	33.3	32.4
පොලොන්නරුව	100.0	13.4	4.4	14.5	15.5	26.5	25.7
බදුල්ල	100.0	7.6	7.1	17.8	19.1	28.6	19.7
මොනරාගල	100.0	16.6	5.6	10.0	17.5	31.7	18.5
රත්නපුර	100.0	9.6	9.2	15.8	20.4	27.9	17.2
කෑගල්ල	100.0	6.2	5.6	10.8	17.3	37.1	23.1

වගු 12 - රැකියා විද්‍යාත්මක පුද්ගලයින් ගණන, වයස් කාණ්ඩ හා අධ්‍යාපනික තත්වය අනුව වර්ගීකරණය

වයස් කාණ්ඩ	මුළු සංඛ්‍යාව	කිසිදා පාසැල් නොමැති	අධ්‍යාපනික තත්වය			
			0-4 ශ්‍රේණිය/ 1-5 වසර	5-9 ශ්‍රේණිය/ 6-10 වසර	අ.පො.ස. (සා.පෙ.)/ ජා.පො.ස.	අ.පො.ස. (උපෙ.)/ ජා.උ.පො.ස. සහ ඉහළ පුද්ගලික
එකතුව	832397	10946	55237	425991	227774	112450
10 - 14	5394	894	2377	2123	-	-
15 - 19	177111	3356	14870	119936	33464	5484
20 - 24	341448	2390	12739	165278	101809	59232
25 - 29	156333	821	7144	70538	45137	32692
30 - 34	71486	1126	4715	30247	24505	10893
35 - 39	37184	1324	2368	18955	11294	3242
40 - 44	19056	-	4287	8097	5906	766
45 - 49	12169	711	2698	4934	3734	92
50 - 54	5323	-	1610	2525	1148	40
55 - 59	4018	324	2105	1342	238	9
60 - 64	1595	-	-	1494	101	-
65 සහ ඊට වැඩි	1280	-	324	520	436	-

වගු 12A - රැකියා විද්‍යාත්මක අනුපාතිකය, වයස් කාණ්ඩ හා අධ්‍යාපනික තත්වය අනුව වර්ගීකරණය

වයස් කාණ්ඩ	අධ්‍යාපනික තත්වය				
	කිසිදා පාසැල් නොමැති	0-4 ශ්‍රේණිය/ 1-5 වසර	5-9 ශ්‍රේණිය/ 6-10 වසර	අ.පො.ස. (සා.පෙ.)/ ජා.පො.ස.	අ.පො.ස. (උපෙ.)/ ජා.උ.පො.ස. සහ ඉහළ පුද්ගලික
එකතුව	2.9	4.6	15.9	22.2	22.4
10 - 14	14.9	18.1	24.2	-	-
15 - 19	16.9	23.1	42.9	58.7	77.3
20 - 24	7.2	11.4	31.4	47.0	53.8
25 - 29	2.3	5.7	18.8	26.1	26.5
30 - 39	3.2	2.6	7.4	13.3	9.4
40 සහ ඊට වැඩි	0.5	1.8	2.3	3.7	0.8

වගු 13 - රැකියා විද්‍යාවේ පුද්ගලයින් ගණන, අධ්‍යාපනික තත්වය හා දිස්ත්‍රික්කය අනුව වර්ගීකරණය

දිස්ත්‍රික්කය	මුළු සංඛ්‍යාව	කිසිදා පාසැල් නොමැති	0-4 ශ්‍රේණිය/ 1-5 වසර	5-9 ශ්‍රේණිය/ 6-10 වසර	අ.පො.ස. (සා.පෙ.)/ උ.පො.ස.	අ.පො.ස. (උ.පෙ.)/ උ.උ.පො.ස. සහ ඉහළ සුදුසුකම්
එකතුව	832397	10946	55237	425991	227774	112450
කොළඹ	121842	1245	9025	62861	35597	13113
ගම්පහ	90358	-	2397	51352	26227	10381
කළුතර	60666	383	3769	34819	14024	7671
මහනුවර	72232	1283	3954	35210	23481	8305
මාතලේ	22796	979	1945	7999	7523	4350
නුවරඑළිය	29947	1921	4556	18037	3568	1866
ගාල්ල	64206	152	2100	32902	17558	11495
මාතර	67573	673	6729	31172	17808	11192
හම්බන්තොට	26787	60	1402	13525	6367	5433
කුරුමා	59003	663	3944	28476	13736	12184
පුත්තලම	24069	44	2752	13530	4372	3371
අනුරාධපුරය	25981	-	149	12475	9035	4323
පොලොන්නරුව	8957	-	631	4599	2478	1250
බදුල්ල	34144	189	3631	16046	11068	3210
මොනරාගල	14978	-	704	5547	6324	2403
රත්නපුර	48093	1568	4652	22497	12876	6500
කෑගල්ල	60765	1786	2896	34947	15732	5404

වගු 13A - රැකියා විද්‍යාවේ පුද්ගලයින්ගේ ප්‍රතිශතය, අධ්‍යාපනික තත්වය හා දිස්ත්‍රික්කය අනුව වර්ගීකරණය

දිස්ත්‍රික්කය	මුළු සංඛ්‍යාව	කිසිදා පාසැල් නොමැති	0-4 ශ්‍රේණිය/ 1-5 වසර	5-9 ශ්‍රේණිය/ 6-10 වසර	අ.පො.ස. (සා.පෙ.)/ උ.පො.ස.	අ.පො.ස. (උ.පෙ.)/ උ.උ.පො.ස. සහ ඉහළ සුදුසුකම්
එකතුව	100.0	1.3	6.6	51.2	27.4	13.5
කොළඹ	100.0	1.0	7.4	51.6	29.2	10.8
ගම්පහ	100.0	-	2.7	56.8	29.0	11.5
කළුතර	100.0	0.6	6.2	57.4	23.1	12.6
මහනුවර	100.0	1.8	5.5	48.7	32.5	11.5
මාතලේ	100.0	4.3	8.5	35.1	33.0	19.1
නුවරඑළිය	100.0	6.4	15.2	60.2	11.9	6.2
ගාල්ල	100.0	0.2	3.3	51.2	27.3	17.9
මාතර	100.0	1.0	10.0	46.1	26.4	16.6
හම්බන්තොට	100.0	0.2	5.2	50.5	23.8	20.3
කුරුමා	100.0	1.1	6.7	48.3	23.3	20.6
පුත්තලම	100.0	0.2	11.4	56.2	18.2	14.0
අනුරාධපුරය	100.0	-	0.6	48.0	34.8	16.6
පොලොන්නරුව	100.0	-	7.0	51.3	27.7	14.0
බදුල්ල	100.0	0.6	10.6	47.0	32.4	9.4
මොනරාගල	100.0	-	4.7	37.0	42.2	16.0
රත්නපුර	100.0	3.3	9.7	46.8	26.8	13.5
කෑගල්ල	100.0	2.9	4.8	57.5	25.9	8.9

වගු 14 - රැකියා විද්‍යුත් සුද්ගලයින් ගණන, රැකියා විරහිත කාල සීමාව හා දිස්ත්‍රික්කය අනුව වර්ගීකරණය

දිස්ත්‍රික්කය	මුළු සංඛ්‍යාව	මාස 6 ට වඩා අඩු	මාස 6 ට වැඩි සහ මාස 12 ට අඩු	මාස 12 ට වැඩි
එකතුව	745189	84230	75020	585938
කොළඹ	115995	19682	11159	85154
ගම්පහ	80308	10031	13898	56378
කළුතර	52482	5813	5793	40876
මහනුවර	60402	4896	3877	51628
මාතලේ	21725	3378	1229	17118
නුවරඑළිය	25010	2648	1552	20811
ගාල්ල	60395	3927	7369	49099
මාතර	59075	3592	2933	52551
හම්බන්තොට	25510	4881	2982	17647
කුරුණෑගල	51128	6864	5989	38275
පුත්තලම	19726	4347	4507	10872
අනුරාධපුරය	24195	1441	2844	19911
පොලොන්නරුව	6326	565	656	5104
බදුල්ල	32505	3545	3611	25350
මොනරාගල	14576	1809	1652	11116
රත්නපුර	43877	3999	2409	37469
කෑගල්ල	51953	2813	2560	46580

වගු 14A - රැකියා විද්‍යුත් සුද්ගලයින්ගේ ප්‍රතිශතය, රැකියා විරහිත කාල සීමාව හා දිස්ත්‍රික්කය අනුව වර්ගීකරණය

දිස්ත්‍රික්කය	මුළු සංඛ්‍යාව	මාස 6 ට වඩා අඩු	මාස 6 ට වැඩි සහ මාස 12 ට අඩු	මාස 12 ට වැඩි
එකතුව	100.0	11.3	10.1	78.6
කොළඹ	100.0	17.0	9.6	73.4
ගම්පහ	100.0	12.5	17.3	70.2
කළුතර	100.0	11.1	11.0	77.9
මහනුවර	100.0	8.1	6.4	85.5
මාතලේ	100.0	15.6	5.7	78.8
නුවරඑළිය	100.0	10.6	6.2	83.2
ගාල්ල	100.0	6.5	12.2	81.3
මාතර	100.0	6.1	5.0	89.0
හම්බන්තොට	100.0	19.1	11.7	69.2
කුරුණෑගල	100.0	13.4	11.7	74.9
පුත්තලම	100.0	22.0	22.8	55.1
අනුරාධපුරය	100.0	6.0	11.8	82.3
පොලොන්නරුව	100.0	8.9	10.4	80.7
බදුල්ල	100.0	10.9	11.1	78.0
මොනරාගල	100.0	12.4	11.3	76.3
රත්නපුර	100.0	9.1	5.5	85.4
කෑගල්ල	100.0	5.4	4.9	89.7

වගු 15 - කිසිදිනක රැකියාවක නොයෙදුනු රැකියා විද්‍යාත්මක පුද්ගලයින් ගණන,
පදිංචි අංශය (ග්‍රාමීය, නාගරික) හා දිස්ත්‍රික්කය අනුව වර්ගීකරණය

දිස්ත්‍රික්කය	මුළු සංඛ්‍යාව	නාගරික අංශය	ග්‍රාමීය අංශය
එකතුව	646734	133518	513216
කොළඹ	75170	54413	20757
ගම්පහ	63545	13232	50313
කළුතර	44286	7414	36872
මහනුවර	61574	9758	51816
මාතලේ	19209	2539	16670
නුවරඑළිය	22173	3120	19054
ගාල්ල	56468	12377	44091
මාතර	52842	6739	46103
හම්බන්තොට	21559	3711	17848
කුරුණෑගල	44131	2315	41816
පුත්තලම	17088	2674	14415
අනුරාධපුරය	24348	2633	21716
පොලොන්නරුව	7904	1054	6850
බදුල්ල	30695	3606	27088
මොනරාගල	13649	267	13382
රත්නපුර	39119	4350	34769
කෑගල්ල	52972	3317	49655

වගු 15A - කිසිදිනක රැකියාවක නොයෙදුනු රැකියා විද්‍යාත්මක පුද්ගලයින්ගේ ප්‍රතිශතය,
පදිංචි අංශය (ග්‍රාමීය, නාගරික) හා දිස්ත්‍රික්කය අනුව වර්ගීකරණය

දිස්ත්‍රික්කය	මුළු සංඛ්‍යාව	නාගරික අංශය	ග්‍රාමීය අංශය
එකතුව	100.0	20.6	79.4
කොළඹ	100.0	72.4	27.6
ගම්පහ	100.0	20.8	79.2
කළුතර	100.0	16.7	83.3
මහනුවර	100.0	15.8	84.2
මාතලේ	100.0	13.2	86.8
නුවරඑළිය	100.0	14.1	85.9
ගාල්ල	100.0	21.9	78.1
මාතර	100.0	12.8	87.2
හම්බන්තොට	100.0	17.2	82.8
කුරුණෑගල	100.0	5.2	94.8
පුත්තලම	100.0	15.6	84.4
අනුරාධපුරය	100.0	10.8	89.2
පොලොන්නරුව	100.0	13.3	86.7
බදුල්ල	100.0	11.7	88.3
මොනරාගල	100.0	2.0	98.0
රත්නපුර	100.0	11.1	88.9
කෑගල්ල	100.0	6.3	93.7

වග 16 - රැකියා විද්‍යාත්මක පුද්ගලයින් ගණන, ජීවත්වීමේ ආධාර මාර්ග හා දිස්ත්‍රික්කය අනුව වර්ගීකරණය

දිස්ත්‍රික්ක	ආධාර මාර්ග									
	මුළු සංඛ්‍යාව	රජයේ උැබෙන ආධාර	පුණ්‍යායතනය	දැමවිලියන්, ස්වාමියා හෝ බිරිඳ, දරුවන් වෙතත් නැදැයින්	ස්ථිර වත්කම් වලින් උැබෙන ආදායම	ඉතිරිකිරීම් වලින් ගැනීමෙන්	දේපළ, ස්ථාවර වත්කම් විකිණීමෙන්	ආධාර අවශ්‍ය නොවිය	ආධාර	ආධාර නොලැබීණි
එකතුව	831702	14792	9756	784004	15059	15792	3170	1581	5823	
කොළඹ	121842	1077	1024	115170	1028	3137	437	302	252	
ගම්පහ	90358	200	751	84619	770	2864	465	-	1009	
කළුතර	60666	-	2188	55618	1850	-	377	259	375	
මහනුවර	72232	779	967	69311	87	515	8	-	810	
මාතලේ	22796	1463	-	21367	599	645	272	118	31	
නුවරඑළිය	29947	677	631	28574	541	214	-	-	525	
ගාල්ල	64206	719	1071	61699	669	503	209	44	55	
මාතර	67573	1864	335	62957	487	2530	-	-	363	
හම්බන්තොට	26787	1871	-	25649	-	264	-	42	36	
කුරුණෑගල	59003	2071	408	54917	-	2287	-	457	402	
පුත්තලම	24069	463	11	21144	1241	1515	29	9	1054	
අනුරාධපුරය	25981	10	718	25053	47	171	-	-	-	
පොලොන්නරුව	8957	51	-	8376	379	151	-	-	-	
බදුල්ල	34144	1663	270	32319	33	147	15	351	21	
මොනරාගල	14978	144	608	13588	520	10	-	-	107	
රත්නපුර	48093	728	328	46319	4554	495	1358	-	-	
කෑගල්ල	60071	1012	447	57324	2252	346	-	-	781	

වග 16A - රැකියා විප්ලවයේ පුද්ගලයින්ගේ ප්‍රතිභාව, ජීවත්වීමේ ආධාර මාරු හා දියුණුකරණය අනුව වර්ගීකරණය

දියුණුකරණය	ආධාර මාරු									
	මුළු සංඛ්‍යාව	රජයේ ලැබෙන ආධාර	පුණ්‍යායතනය	දැමවියයන්, ස්වාමියා හෝ බිරිඳ, දරුවන් වෙතත් කැඳවීම්	ජීවත් වන්නන් වලින් ලැබෙන ආදායම	ඉතිරිවීම් වලින් ගැනීමෙන්	දේපළ, ස්වාමි වන්නන් විනිසීමෙන්	ආධාර අවශ්‍ය නොවිය	ආධාර නොලැබීණි	
එකතුව	100.0	1.8	1.2	94.3	1.8	1.9	0.4	0.2	0.7	
කොළඹ	100.0	0.9	0.8	94.5	0.8	2.6	0.4	0.2	0.2	
ගම්පහ	100.0	0.2	0.8	93.6	0.9	3.2	0.5	-	1.1	
කළුතර	100.0	-	3.6	91.7	3.0	-	0.6	0.4	0.6	
මහනුවර	100.0	1.1	1.3	96.0	0.1	0.7	-	-	1.1	
මාතලේ	100.0	6.4	-	93.7	2.6	2.8	1.2	0.5	0.1	
ත්‍රිවර්ණය	100.0	2.3	2.1	95.4	1.8	0.7	-	-	1.8	
ගාල්ල	100.0	1.1	1.7	96.1	1.0	0.8	0.3	0.1	0.1	
මාතලේ	100.0	2.8	0.5	93.2	0.7	3.7	-	-	0.5	
හම්බන්තොට	100.0	7.0	-	95.8	-	1.0	-	0.2	0.1	
කුරුණෑගල	100.0	3.5	0.7	93.1	-	3.9	-	0.8	0.7	
පුත්තලම	100.0	1.9	-	87.8	5.2	6.3	0.1	-	4.4	
අනුරාධපුරය	100.0	-	2.8	96.4	0.2	0.7	-	-	-	
පොලොන්නරුව	100.0	0.6	-	93.5	4.2	1.7	-	-	-	
බදුල්ල	100.0	4.9	0.8	94.7	0.1	0.4	-	1.0	0.1	
මොනරාගල	100.0	1.0	4.1	90.7	3.5	0.1	-	-	0.7	
රත්නපුර	100.0	1.5	0.7	96.3	9.5	1.0	2.8	-	-	
කෑගල්ල	100.0	1.7	0.7	95.4	3.7	0.6	-	-	1.3	

වගු 17 - රැකියා විද්‍යාත්මක පුද්ගලයින් ගණන, ලබා ඇති වෘත්තීය පුහුණුවේ ස්වභාවය හා කාල සීමාව අනුව වර්ගීකරණය

දිස්ත්‍රික්ක	මාස ගණන											
	< 1	2 - 3		4 - 6		7 - 11		12 >				
	විධිමත්	අවිධිමත්	විධිමත්	අවිධිමත්	විධිමත්	අවිධිමත්	විධිමත්	අවිධිමත්	විධිමත්	අවිධිමත්	විධිමත්	අවිධිමත්
එකතුව	5788	3398	24387	6781	35209	12025	7189	1857	64959	19867		
කොළඹ	159	757	1259	387	3322	1367	1010	209	9181	1211		
ගම්පහ	373	761	717	1221	1455	1615	1277	-	11225	2193		
කළුතර	341	662	1330	590	4237	764	643	252	6933	1366		
මහනුවර	411	-	2959	-	4656	1229	596	-	4510	2603		
මාතලේ	24	-	347	41	2330	108	68	37	341	352		
නුවරඑළිය	390	-	262	196	158	-	46	23	2816	-		
ගාල්ල	1544	-	2931	81	2222	666	90	273	4902	613		
මාතර	283	765	2165	823	3259	1502	1010	125	3913	4317		
හම්බන්තොට	232	7	764	369	1550	375	76	-	4162	310		
කුරුණෑගල	503	-	2039	306	3748	688	826	654	2427	915		
පුත්තලම	23	227	1770	490	440	263	-	6	1429	572		
අනුරාධපුරය	252	-	507	-	846	215	258	11	1460	732		
පොලොන්නරුව	122	13	325	25	306	27	-	-	362	51		
බදුල්ල	1093	6	1101	-	1003	553	818	-	1739	955		
මොනරාගල	-	169	771	834	823	613	337	-	1378	179		
කෑගල්ල	39	32	1312	330	2301	1001	134	267	3980	415		
රත්නපුර	-	-	3828	1087	2554	1038	-	-	4201	3084		

වගු 18 - ආර්ථික වශයෙන් ක්‍රියාශීලී නොවූ පුද්ගලයින් ගණන, ශ්‍රමබලයට අයත් නොවීමට හේතු හා දිස්ත්‍රික්කය අනුව වර්ගීකරණය

දිස්ත්‍රික්කය	මුළු සංඛ්‍යාව	අධ්‍යාපන කටයුතු	ගෘහ කටයුතු	විශ්‍රාමික හෝ වයස්ගත	අංගවිකල / දුබල	වෙනත්
එකතුව	6303154	2791456	2209964	859112	157600	285022
කොළඹ	917360	333994	393060	134608	17266	38433
ගම්පහ	708787	281416	292842	89226	19177	26126
කළුතර	382021	163893	134950	51209	12679	19290
මහනුවර	542662	241850	190610	68773	16917	24512
මාතලේ	185234	81190	59907	33592	2830	7716
නුවරඑළිය	198829	99837	35514	45530	6818	11130
ගාල්ල	416162	178380	144374	59947	10441	23020
මාතර	311480	143043	96739	49218	8307	14174
හම්බන්තොට	211096	112473	60920	25171	5248	7284
කුරුණෑගල	644693	302524	221806	81284	11771	27308
පුත්තලම	233379	101975	89456	22804	5724	13419
අනුරාධපුරය	270060	155895	65451	30968	4982	12763
පොලොන්නරුව	133294	61698	54480	12103	1912	3101
බදුල්ල	288791	134875	89128	41888	9216	13684
මොනරාගල	137000	71783	45917	14331	2384	2584
රත්නපුර	387022	191824	111222	52909	10726	20341
කෑගල්ල	335284	134806	123590	45549	11202	20138

වගු 18A - ආර්ථික වශයෙන් ක්‍රියාශීලී නොවූ පුද්ගලයින්ගේ ප්‍රතිශතය, ශ්‍රමබලයට අයත් නොවීමට හේතු හා දිස්ත්‍රික්කය අනුව වර්ගීකරණය

දිස්ත්‍රික්කය	මුළු සංඛ්‍යාව	අධ්‍යාපන කටයුතු	ගෘහ කටයුතු	විශ්‍රාමික හෝ වයස්ගත	අංගවිකල / දුබල	වෙනත්
එකතුව	100.0	44.3	35.1	13.6	2.5	4.5
කොළඹ	100.0	36.4	42.8	14.7	1.9	4.2
ගම්පහ	100.0	39.7	41.3	12.6	2.7	3.7
කළුතර	100.0	42.9	35.3	13.4	3.3	5.0
මහනුවර	100.0	44.6	35.1	12.7	3.1	4.5
මාතලේ	100.0	43.8	32.3	18.1	1.5	4.2
නුවරඑළිය	100.0	50.2	17.9	22.9	3.4	5.6
ගාල්ල	100.0	42.9	34.7	14.4	2.5	5.5
මාතර	100.0	45.9	31.1	15.8	2.7	4.6
හම්බන්තොට	100.0	53.3	28.9	11.9	2.5	3.5
කුරුණෑගල	100.0	46.9	34.4	12.6	1.8	4.2
පුත්තලම	100.0	43.7	38.3	9.8	2.5	5.8
අනුරාධපුරය	100.0	57.7	24.2	11.5	1.8	4.7
පොලොන්නරුව	100.0	46.3	40.9	9.1	1.4	2.3
බදුල්ල	100.0	46.7	30.9	14.5	3.2	4.7
මොනරාගල	100.0	52.4	33.5	10.5	1.7	1.9
රත්නපුර	100.0	49.6	28.7	13.7	2.8	5.3
කෑගල්ල	100.0	40.2	36.9	13.6	3.3	6.0

වග 19 - ශ්‍රී ලංකාවේ ජනගහනය, ස්ත්‍රී පුරුෂ භාවය හා දිස්ත්‍රික්කය අනුව වර්ගීකරණය

දිස්ත්‍රික්කය	මුළු සංඛ්‍යාව	පුරුෂ	ස්ත්‍රී
එකතුව	14462801	7265403	7197398
කොළඹ	1957753	956423	1001330
ගම්පහ	1574430	792023	782407
කළුතර	899674	444224	455450
මහනුවර	1225074	603774	621300
මාතලේ	456964	238948	218016
නුවරඑළිය	592412	290290	302122
ගාල්ල	910713	462219	448494
මාතර	743593	376136	367457
හම්බන්තොට	481021	232618	248403
කුරුමුගල	1375034	703326	671708
පුත්තලම	558644	283908	274736
අනුරාධපුරය	666453	342197	324256
පොලොන්නරුව	298046	156826	141220
බදුල්ල	710136	363686	346450
මොනරාගල	336385	175209	161176
රත්නපුර	903416	452458	450958
කෑගල්ල	773055	391138	381917

වග 19A - ශ්‍රී ලංකාවේ ජනගහනයේ ප්‍රතිශතය, ස්ත්‍රී පුරුෂ භාවය හා දිස්ත්‍රික්කය අනුව වර්ගීකරණය

දිස්ත්‍රික්කය	මුළු සංඛ්‍යාව	පුරුෂ	ස්ත්‍රී
එකතුව	100.0	50.2	49.8
කොළඹ	100.0	48.9	51.1
ගම්පහ	100.0	50.3	49.7
කළුතර	100.0	49.4	50.6
මහනුවර	100.0	49.3	50.7
මාතලේ	100.0	52.3	47.7
නුවරඑළිය	100.0	49.0	51.0
ගාල්ල	100.0	50.8	49.2
මාතර	100.0	50.6	49.4
හම්බන්තොට	100.0	48.4	51.6
කුරුමුගල	100.0	51.1	48.9
පුත්තලම	100.0	50.8	49.2
අනුරාධපුරය	100.0	51.3	48.7
පොලොන්නරුව	100.0	52.6	47.4
බදුල්ල	100.0	51.2	48.8
මොනරාගල	100.0	52.1	47.9
රත්නපුර	100.0	50.1	49.9
කෑගල්ල	100.0	50.6	49.4

මග 20 - ශ්‍රී ලංකාවේ ජනගහනය, (අවු. 5 හා ඊට වැඩි) අධ්‍යාපනික තත්වය හා දිස්ත්‍රික්කය අනුව වර්ගීකරණය

දිස්ත්‍රික්කය	මුළු සංඛ්‍යාව	කිසිදා පාසැල් නොමැති	0-4 ශ්‍රේණිය/ 1-5 වසර	5-9 ශ්‍රේණිය/ 6-10 වසර	අ.පො.ස. (සා.පෙ.)/ ජා.පො.ස.	අ.පො.ස. (උපෙ.)/ ජා.උ.පො.ස. සහ ඉහළ සුදුසුකම්
එකතුව	13406543	1115819	3760494	6082318	1778357	669555
කොළඹ	1818205	97637	405306	813401	338304	163556
ගම්පහ	1466177	59241	296047	759085	263000	88804
කළුතර	835131	60433	205750	407126	114013	47810
මහනුවර	1132812	102791	308366	492490	167825	61340
මාතලේ	419925	47844	135092	190785	35532	10673
නුවරඑළිය	535311	94765	181847	215135	33417	10148
ගාල්ල	842575	68660	249690	370810	113157	40258
මාතර	688208	69180	200727	300471	84439	33391
හම්බන්තොට	441169	49575	135015	196790	44042	15746
කුරුණෑගල	1300257	88741	397874	584280	164584	64780
පුත්තලම	512720	37692	179491	238265	40047	17224
අනුරාධපුරය	626835	39561	173142	320044	70946	23142
පොලොන්නරුව	270103	23516	86709	125487	26602	7789
බදුල්ල	660118	92871	206448	259755	78425	22619
මොනරාගල	304447	32263	105458	128560	26830	11336
රත්නපුර	830325	87065	294764	333772	88258	26467
කෑගල්ල	722222	63985	198768	346061	88936	24472

වග 20A - ශ්‍රී ලංකාවේ ජනගහනයේ ප්‍රතිශතය, (අවු. 5 හා ඊට වැඩි) අධ්‍යාපනික තත්වය හා දිස්ත්‍රික්කය අනුව වර්ගීකරණය

දිස්ත්‍රික්කය	මුළු සංඛ්‍යාව	කිසිදා පාසැල් නොමැති	0-4 ශ්‍රේණිය/ 1-5 වසර	5-9 ශ්‍රේණිය/ 6-10 වසර	අ.පො.ස. (සා.පෙ.)/ ජා.පො.ස.	අ.පො.ස. (උපෙ.)/ ජා.උ.පො.ස. සහ ඉහළ සුදුසුකම්
එකතුව	100.0	8.3	28.0	45.4	13.3	5.0
කොළඹ	100.0	5.4	22.3	44.7	18.6	9.0
ගම්පහ	100.0	4.0	20.2	51.8	17.9	6.1
කළුතර	100.0	7.2	24.6	48.7	13.7	5.7
මහනුවර	100.0	9.1	27.2	43.5	14.8	5.4
මාතලේ	100.0	11.4	32.2	45.4	8.5	2.5
නුවරඑළිය	100.0	17.7	34.0	40.2	6.2	1.9
ගාල්ල	100.0	8.1	29.6	44.0	13.4	4.8
මාතර	100.0	10.1	29.2	43.7	12.3	4.9
හම්බන්තොට	100.0	11.2	30.6	44.6	10.0	3.6
කුරුණෑගල	100.0	6.8	30.6	44.9	12.7	5.0
පුත්තලම	100.0	7.4	35.0	46.5	7.8	3.4
අනුරාධපුරය	100.0	6.3	27.6	51.1	11.3	3.7
පොලොන්නරුව	100.0	8.7	32.1	46.5	9.8	2.9
බදුල්ල	100.0	14.1	31.3	39.3	11.9	3.4
මොනරාගල	100.0	10.6	34.6	42.2	8.8	3.7
රත්නපුර	100.0	10.5	35.5	40.2	10.6	3.2
කෑගල්ල	100.0	8.9	27.5	47.9	12.3	3.4

වගු 21 - ශ්‍රී ලංකාවේ ජනගහනය, ජාතිය හා දිස්ත්‍රික්කය අනුව වර්ගීකරණය

දිස්ත්‍රික්කය	මුළු සංඛ්‍යාව	සිංහල	ශ්‍රී ලංකා දෙමළ	ඉන්දියානු දෙමළ	ශ්‍රී ලංකා යෝතක	වෙනත්
එකතුව	14462801	12246559	662238	586251	861445	106309
කොළඹ	1957753	1454856	204579	20094	238514	39710
ගම්පහ	1574430	1476640	40393	8652	37007	11738
කළුතර	899674	805974	16940	4542	70618	1599
මහනුවර	1225074	985895	118721	23495	91790	5173
මාතලේ	456964	350818	58628	6826	40658	34
නුවරඑළිය	592412	251096	11971	301483	25506	2356
ගාල්ල	910713	849884	7670	7274	41447	4437
මාතර	743592	721981	8291	9533	3535	253
හම්බන්තොට	481021	472713	455	393	3745	3715
කුරුණෑගල	1375035	1271753	20030	864	69856	12532
පුත්තලම	558644	416559	43433	3313	93120	2219
අනුරාධපුරය	666453	629641	6611	822	28809	570
පොලොන්නරුව	298046	269924	7119	378	20595	30
බදුල්ල	710136	508551	44807	106673	29614	20490
මොනරාගල	336385	300985	1002	15451	18947	-
රත්නපුර	903416	778385	62368	47724	13523	1416
කෑගල්ල	773055	700904	9219	28734	34161	36

වගු 21A - ශ්‍රී ලංකාවේ ජනගහනයේ ප්‍රතිශතය, ජාතිය හා දිස්ත්‍රික්කය අනුව වර්ගීකරණය

දිස්ත්‍රික්කය	මුළු සංඛ්‍යාව	සිංහල	ශ්‍රී ලංකා දෙමළ	ඉන්දියානු දෙමළ	ශ්‍රී ලංකා යෝතක	වෙනත්
එකතුව	100.0	84.7	4.6	4.1	5.9	0.7
කොළඹ	100.0	74.3	10.4	1.0	12.2	2.0
ගම්පහ	100.0	93.8	2.6	0.5	2.4	0.7
කළුතර	100.0	89.6	1.9	0.5	7.8	0.2
මහනුවර	100.0	80.5	9.7	1.9	7.5	0.4
මාතලේ	100.0	76.8	12.8	1.5	8.9	-
නුවරඑළිය	100.0	42.4	2.0	50.9	4.3	0.4
ගාල්ල	100.0	93.3	0.8	0.8	4.6	0.5
මාතර	100.0	97.1	1.1	1.3	0.5	-
හම්බන්තොට	100.0	98.3	0.1	0.1	0.8	0.8
කුරුණෑගල	100.0	92.5	1.5	0.1	5.1	0.9
පුත්තලම	100.0	74.6	7.8	0.6	16.7	0.4
අනුරාධපුරය	100.0	94.5	1.0	0.1	4.3	0.1
පොලොන්නරුව	100.0	90.6	2.4	0.1	6.9	-
බදුල්ල	100.0	71.6	6.3	15.0	4.2	2.9
මොනරාගල	100.0	89.5	0.3	4.6	5.6	-
රත්නපුර	100.0	86.2	6.9	5.3	1.5	0.2
කෑගල්ල	100.0	90.7	1.2	3.7	4.4	-

පුද්ගලයින් පිළිබඳ තොරතුරු සඳහා කේත

3 නිරය: ගෘහ මූලිකයාට ඇති හැඳුනුම		7 නිරය: ආගම		17 නිරය: විදේශයකට යාමට හේතුව	
ගෘහ මූලිකයා	1	බෞද්ධ	1	රැකියාවක නියුතු	1
භාග්‍යවතුන්පුත්‍රයා	2	හින්දු	2	ව්‍යාපාර කටයුතු	2
ප්‍රකාශව	3	මුස්ලිම්	3	අධ්‍යාපන කටයුතු	3
මව හෝ පියා	4	රෝමානු කතෝලික/වෙනත් ස්‍රිස්තියානි	4	නිරාඩු	4
වෙනත් හැඳුනුම	5	වෙනත්	9	වෙනත්	9
ගෘහ දේවතාව	6	8 නිරය: විවාහක අවිවාහක තත්වය			
හෝවාසිකයා	7	නිසිදක විවාහ නොවූ	1		
ලැබුම් ගන්නා	8	විවාහක	2		
වෙනත්	9	වැන්දඹු	3		
4 නිරය: ස්ත්‍රී පුරුෂ භාවය		දික්කසාදු	4		
පුරුෂ	1	වෙනත් විවක්වන	5		
ස්ත්‍රී	2	11 නිරය: අධ්‍යාපනික තත්වය			
6 නිරය: ජාතිය		පාසැල් නොමැති	0		
සිංහල	1	0 - 4 ශ්‍රේණි සමත්/1 - 5 වසර සමත්	1		
ශ්‍රී ලංකා දෙමළ	2	5 - 7 ශ්‍රේණි සමත්/6 - 8 වසර සමත්	2		
ඉන්දියානු දෙමළ	3	8 - 9 ශ්‍රේණි සමත්/9 - 10 වසර සමත්	3		
ශ්‍රී ලංකා යෝනක	4	අ.පො.ස.(සා.පො)/ජා.පො.ස.සමත්	4		
මැලේ	5	අ.පො.ස.(උ.පො.)/ජා.උ.පො.ස.සමත්	5		
බර්මර්	6	උපාධිය සමත්	6		
වෙනත්	9	පශ්චාත් උපාධි/පිප්ලොමා	7		

6 පුද්ගලයින් පිළිබඳ තොරතුරු

අනුක්‍රමික අංකය	නිරයින් කටකාලීනව බැහැරව සිටින්නන් ඇතුළුව මෙම ගෘහ ඒකකයෙහි සාමාන්‍යයෙන් ජීවත්වන්නන්ගේ නම් (හෝවාසිකයින්, ලැබුම් ගන්නන්, ගෘහ දේවතාවන් ආදීන් ඇතුළත් කරන්න. අනුක්‍රමික ඇතුළත් කළ යුතු නැත)	ගෘහ මූලිකයාට ඇති හැඳුනුම	ස්ත්‍රී/පුරුෂ භාවය	පසු ගිය උපන් දිනට වයස	ජාතිය	ආගම	විවාහක අවිවාහක තත්වය	උපන් ජාතිය (දික්වික්කය)	කේතය*	
									9	10
1	2	3	4	5	6	7	8	9	10	
01										
02										
03										
04										
05										
06										
07										
08										
09										
10										
11										
12										
13										
14										
15										

*කාර්යාලයේ ප්‍රයෝජනය සඳහා පමණි

1 - ප්‍ර. 09 ව යන්න 2	1 - ප්‍ර. 09 ව යන්න 2	1 - ප්‍ර. 09 ව යන්න 2	1 - ප්‍ර. 09 ව යන්න 2	1 - ප්‍ර. 09 ව යන්න 2	1 - ප්‍ර. 06 ව යන්න 2	1 - ප්‍ර. 09 ව යන්න 2
1 - ප්‍ර. 08 ව යන්න 2	1 - ප්‍ර. 08 ව යන්න 2	1 - ප්‍ර. 08 ව යන්න 2	1 - ප්‍ර. 08 ව යන්න 2	1 - ප්‍ර. 08 ව යන්න 2	1 - ප්‍ර. 08 ව යන්න 2	1 - ප්‍ර. 08 ව යන්න 2
1 - ප්‍ර. 07 ව යන්න 2	1 - ප්‍ර. 07 ව යන්න 2	1 - ප්‍ර. 07 ව යන්න 2	1 - ප්‍ර. 07 ව යන්න 2	1 - ප්‍ර. 07 ව යන්න 2	1 - ප්‍ර. 07 ව යන්න 2	1 - ප්‍ර. 07 ව යන්න 2
1 - ප්‍ර. 19 ව යන්න 2	1 - ප්‍ර. 19 ව යන්න 2	1 - ප්‍ර. 19 ව යන්න 2	1 - ප්‍ර. 19 ව යන්න 2	1 - ප්‍ර. 19 ව යන්න 2	1 - ප්‍ර. 19 ව යන්න 2	1 - ප්‍ර. 19 ව යන්න 2
1 - ප්‍ර. 09 ව යන්න 2 - ප්‍ර. 19 ව යන්න 3 4 5	1 - ප්‍ර. 09 ව යන්න 2 - ප්‍ර. 19 ව යන්න 3 4 5	1 - ප්‍ර. 09 ව යන්න 2 - ප්‍ර. 19 ව යන්න 3 4 5	1 - ප්‍ර. 09 ව යන්න 2 - ප්‍ර. 19 ව යන්න 3 4 5	1 - ප්‍ර. 09 ව යන්න 2 - ප්‍ර. 19 ව යන්න 3 4 5	1 - ප්‍ර. 09 ව යන්න 2 - ප්‍ර. 19 ව යන්න 3 4 5	1 - ප්‍ර. 09 ව යන්න 2 - ප්‍ර. 19 ව යන්න 3 4 5
1 2 3 4 5 6	1 2 3 4 5 6	1 2 3 4 5 6	1 2 3 4 5 6	1 2 3 4 5 6	1 2 3 4 5 6	1 2 3 4 5 6

10

අනුක්‍රමික අංකය				
08. එසේ නම් ඔහු/ඇය ප්‍රතිභාව සහිත තුළ රැකියාවක නොසෙදුනේ ඇයි? (ප්‍රධාන හේතුව පමණක් සේන කරන්න)				
රෝගී වීම හෝ අනතුරකට ලක්වීම 1 වැඩ වර්ජනය 2 නිවාඩු කාලය, නිවාඩු පිට පිටවීම 3 ආර්ථික කටයුතුන් ප්‍රමාදවීම ඇතිවීම 4 අවාරය 5 අයහපත් කාලගුණය 6 යාන්ත්‍රික හෝ විදුලිමය ඇනවීම 7 අමුද්‍රව්‍ය හෝ ඉන්ධන හිඟවීම 8 වෙනත් හේතූන් (සඳහන් කරන්න) 9	1 2 3 4 5 6 7 8 9	1 2 3 4 5 6 7 8 9	1 2 3 4 5 6 7 8 9	1 2 3 4 5 6 7 8 9
09. ප්‍රධාන රැකියාවේ ස්වභාවය				
(අ) කර්මාන්තය:-	□□□□ *	□□□□ *	□□□□ *	□□□□ *
(ආ) රැකියාව:-	□□□□ *	□□□□ *	□□□□ *	□□□□ *
(ඇ) අංශය				
1. රාජ්‍ය..... 1	1	1	1	1
2. පෞද්ගලික..... 2	2	2	2	2
(ඈ) සේවා ක්ෂේත්‍රය				
1. සේවක..... 1	1	1	1	1
2. සේවා යෝජකයා 2	2	2	2	2
3. කමාගේම වැඩ කටයුතු කරන්නා 3	3	3	3	3
4. වැඩිපුර රහිතව පවුලේ වැඩ කටයුතු කරන්නා 4	4	4	4	4
10. ඔහු/ඇය මෙම රැකියාවේ කොපමණ කල් යෙදී සිටියේද?	1. අවුරුදු □□ 2. මාස □□	1. අවුරුදු □□ 2. මාස □□	1. අවුරුදු □□ 2. මාස □□	1. අවුරුදු □□ 2. මාස □□
11. ඔහු/ඇය මෙම රැකියාවේ සහිත තුළ සාමාන්‍යයෙන් වැඩ කරන පැය ගණන?	පැය □□	පැය □□	පැය □□	පැය □□
12. ඔහු/ඇය ප්‍රතිභාව සහිත තුළ මෙම රැකියාවේ නියත වශයෙන් වැඩ කර පැය ගණන?	පැය □□	පැය □□	පැය □□	පැය □□
13. ප්‍රශ්න 12 හි පිළිතුරු: ප්‍ර. 14 හි පිළිතුරට වඩා අඩු නම්..... ප්‍ර. 11 හි පිළිතුරට සමාන හෝ ඊට වැඩි නම්.....	ප්‍ර. 14 අසන්න ප්‍ර. 15 අසන්න	ප්‍ර. 14 අසන්න ප්‍ර. 15 අසන්න	ප්‍ර. 14 අසන්න ප්‍ර. 15 අසන්න	ප්‍ර. 14 අසන්න ප්‍ර. 15 අසන්න

*කාර්යාලයේ ප්‍රයෝජනය සඳහා පමණි

1 2 3 4 5 6 7 8 9	1 2 3 4 5 6 7 8 9	1 2 3 4 5 6 7 8 9	1 2 3 4 5 6 7 8 9	1 2 3 4 5 6 7 8 9	1 2 3 4 5 6 7 8 9	1 2 3 4 5 6 7 8 9
□□□□ *	□□□□ *	□□□□ *	□□□□ *	□□□□ *	□□□□ *	□□□□ *
□□□□ *	□□□□ *	□□□□ *	□□□□ *	□□□□ *	□□□□ *	□□□□ *
1 2	1 2	1 2	1 2	1 2	1 2	1 2
1 2 3 4	1 2 3 4	1 2 3 4	1 2 3 4	1 2 3 4	1 2 3 4	1 2 3 4
1. අවුරුදු □□ 2. මාස □□	1. අවුරුදු □□ 2. මාස □□	1. අවුරුදු □□ 2. මාස □□	1. අවුරුදු □□ 2. මාස □□	1. අවුරුදු □□ 2. මාස □□	1. අවුරුදු □□ 2. මාස □□	1. අවුරුදු □□ 2. මාස □□
පැය □□	පැය □□	පැය □□	පැය □□	පැය □□	පැය □□	පැය □□
පැය □□	පැය □□	පැය □□	පැය □□	පැය □□	පැය □□	පැය □□
ප්‍ර. 14 අසන්න ප්‍ර. 15 අසන්න	ප්‍ර. 14 අසන්න ප්‍ර. 15 අසන්න	ප්‍ර. 14 අසන්න ප්‍ර. 15 අසන්න	ප්‍ර. 14 අසන්න ප්‍ර. 15 අසන්න	ප්‍ර. 14 අසන්න ප්‍ර. 15 අසන්න	ප්‍ර. 14 අසන්න ප්‍ර. 15 අසන්න	ප්‍ර. 14 අසන්න ප්‍ර. 15 අසන්න

12

*කාර්යාලයේ ප්‍රයෝජනය සඳහා පමණි

අනුක්‍රමික අංකය	□□	□□	□□	□□
14. එසේ පසු ගිය සතියේ සාමාන්‍ය පැය ගණනට වඩා අඩුවෙන් වැඩ කිරීමට හේතුව විමසන්න. (එක් පිළිතුරක් පමණි) රෝගී වීම හෝ අනතුරකට ලක්වීම..... වැඩ වර්ජනය..... නිවාඩු කාලය, නිවාඩු පිට සිටීම..... ආර්ථික කටයුත්තේ පසුබෑමක් ඇතිවීම..... අවාරය..... අයහපත් කාලගුණය..... යාන්ත්‍රික හෝ විදුලිමය ඇනගිවීම..... අමුද්‍රව්‍ය හෝ ඉන්ධන හිඟවීම..... වෙනත් හේතූන් (සඳහන් කරන්න).....	1 2 3 4 5 6 7 8 9	1 2 3 4 5 6 7 8 9	1 2 3 4 5 6 7 8 9	1 2 3 4 5 6 7 8 9
15. ඔහු/ඇයට පසුගිය සතිය තුළ නිරතවීමට දැවී සිටින කටයුත්තක් තිබුණේද? බව තැන	1 2 - ප්‍ර. 29 ට යන්න	1 2 - ප්‍ර. 29 ට යන්න	1 2 - ප්‍ර. 29 ට යන්න	1 2 - ප්‍ර. 29 ට යන්න
16. දැවී සිටින රැකියාවේ ස්වභාවය (අ) කර්මාන්තය:- □□□□ * (ආ) රැකියාව:- □□□□ * (ඇ) අංශය 1. රුරා..... 2. පෞද්ගලික..... (ඈ) සේවා කන්ඩය 1. සේවික..... 2. සේවා යෝජකයා..... 3. කමාගේම වැඩ කටයුතු කරන්නා..... 4. වැටුප් රහිතව පවුලේ වැඩ කටයුතු කරන්නා.....	1 2 1 2 1 2 3 4	1 2 1 2 1 2 3 4	1 2 1 2 1 2 3 4	1 2 1 2 1 2 3 4
17. ඔහු/ඇය මෙම රැකියාවේ කොපමණ කල් යෙදී සිටියේද?	1. අවුරුදු □□ 2. මාස □□	1. අවුරුදු □□ 2. මාස □□	1. අවුරුදු □□ 2. මාස □□	1. අවුරුදු □□ 2. මාස □□
18. පසුගිය සතිය තුළ මෙම රැකියාවේ නියත වශයෙන් වැඩ කරන ලද පැය ගණන? ප්‍ර. 29 ට යන්න	පැය □□ ප්‍ර. 29 ට යන්න	පැය □□ ප්‍ර. 29 ට යන්න	පැය □□ ප්‍ර. 29 ට යන්න	පැය □□ ප්‍ර. 29 ට යන්න

*කාර්යාලයේ ප්‍රයෝජනය සඳහා පමණි

1 2 3 4 5 6 7 8 9	1 2 3 4 5 6 7 8 9	1 2 3 4 5 6 7 8 9	1 2 3 4 5 6 7 8 9	1 2 3 4 5 6 7 8 9	1 2 3 4 5 6 7 8 9	1 2 3 4 5 6 7 8 9
1 2 - ප්‍ර. 29 ට යත්න	1 2 - ප්‍ර. 29 ට යත්න	1 2 - ප්‍ර. 29 ට යත්න	1 2 - ප්‍ර. 29 ට යත්න	1 2 - ප්‍ර. 29 ට යත්න	1 2 - ප්‍ර. 29 ට යත්න	1 2 - ප්‍ර. 29 ට යත්න
□□□□ *	□□□□ *	□□□□ *	□□□□ *	□□□□ *	□□□□ *	□□□□ *
□□□□ *	□□□□ *	□□□□ *	□□□□ *	□□□□ *	□□□□ *	□□□□ *
1 2	1 2	1 2	1 2	1 2	1 2	1 2
1 2 3 4	1 2 3 4	1 2 3 4	1 2 3 4	1 2 3 4	1 2 3 4	1 2 3 4
1. අවුරුදු □□ 2. මාස □□	1. අවුරුදු □□ 2. මාස □□	1. අවුරුදු □□ 2. මාස □□	1. අවුරුදු □□ 2. මාස □□	1. අවුරුදු □□ 2. මාස □□	1. අවුරුදු □□ 2. මාස □□	1. අවුරුදු □□ 2. මාස □□
පැය □□ ප්‍ර. 29 ට යත්න	පැය □□ ප්‍ර. 29 ට යත්න	පැය □□ ප්‍ර. 29 ට යත්න	පැය □□ ප්‍ර. 29 ට යත්න	පැය □□ ප්‍ර. 29 ට යත්න	පැය □□ ප්‍ර. 29 ට යත්න	පැය □□ ප්‍ර. 29 ට යත්න

*කාර්යාලයේ ප්‍රයෝජනය සඳහා පමණි

අනුක්‍රමික අංකය	□□	□□	□□	□□
19. ඔහු/ඇය බලාපොරොත්තු වන්නේ කිනම් රැකියාවක්ද? රැකියාව හෝ කටයුත්ත	□□□□ *	□□□□ *	□□□□ *	□□□□ *
20. ඔහු/ඇය බලාපොරොත්තු වන අවුල වේතනය කුමක්ද? (එක් පිළිතුරක් පමණි)	දිනකට 1 රු..... සතියකට 2 රු..... මාසයකට 3 රු..... රු □□□□ *	දිනකට 1 රු..... සතියකට 2 රු..... මාසයකට 3 රු..... රු □□□□ *	දිනකට 1 රු..... සතියකට 2 රු..... මාසයකට 3 රු..... රු □□□□ *	දිනකට 1 රු..... සතියකට 2 රු..... මාසයකට 3 රු..... රු □□□□ *
21. ඔබ බලාපොරොත්තු වන්නේ, (අදාළ තේන පියවල් හට කරන්න.)	1 2 3 4	1 2 3 4	1 2 3 4	1 2 3 4
22. ඔහු/ඇය පසුගිය සති 4 කුල රැකියාවක් සෙවීම සඳහා හෝ පියවර මොනවාද? (එක් පිළිතුරක් පමණි)	1 2 3 4 5 6 7 8 9 - ප්‍ර. 24 ට යත්න	1 2 3 4 5 6 7 8 9 - ප්‍ර. 24 ට යත්න	1 2 3 4 5 6 7 8 9 - ප්‍ර. 24 ට යත්න	1 2 3 4 5 6 7 8 9 - ප්‍ර. 24 ට යත්න
23. ඔහු/ඇය කොපමණ කාලයක් රැකියාවක් සොයමින් හෝ බලාපොරොත්තුවෙන් සිටියේද? (එක් පිළිතුරක් පමණි)	1 2 3 4 5 6 } - ප්‍ර. 25 ට යත්න	1 2 3 4 5 6 } - ප්‍ර. 25 ට යත්න	1 2 3 4 5 6 } - ප්‍ර. 25 ට යත්න	1 2 3 4 5 6 } - ප්‍ර. 25 ට යත්න

*කාර්යාලයේ ප්‍රයෝජනය සඳහා පමණි

දිනකට 1 රු..... සතිසතට 2 රු..... මාසයකට 3 රු.....	දිනකට 1 රු..... සතිසතට 2 රු..... මාසයකට 3 රු.....	දිනකට 1 රු..... සතිසතට 2 රු..... මාසයකට 3 රු.....	දිනකට 1 රු..... සතිසතට 2 රු..... මාසයකට 3 රු.....	දිනකට 1 රු..... සතිසතට 2 රු..... මාසයකට 3 රු.....	දිනකට 1 රු..... සතිසතට 2 රු..... මාසයකට 3 රු.....	දිනකට 1 රු..... සතිසතට 2 රු..... මාසයකට 3 රු.....
රු [] [] [] [] *	රු [] [] [] [] *	රු [] [] [] [] *	රු [] [] [] [] *	රු [] [] [] [] *	රු [] [] [] [] *	රු [] [] [] [] *
1 2 3 4	1 2 3 4	1 2 3 4	1 2 3 4	1 2 3 4	1 2 3 4	1 2 3 4
1 2 3 4 5 6 7 8 9 - ප්‍ර. 24 ට යන්න	1 2 3 4 5 6 7 8 9 - ප්‍ර. 24 ට යන්න	1 2 3 4 5 6 7 8 9 - ප්‍ර. 24 ට යන්න	1 2 3 4 5 6 7 8 9 - ප්‍ර. 24 ට යන්න	1 2 3 4 5 6 7 8 9 - ප්‍ර. 24 ට යන්න	1 2 3 4 5 6 7 8 9 - ප්‍ර. 24 ට යන්න	1 2 3 4 5 6 7 8 9 - ප්‍ර. 24 ට යන්න
1 2 3 4 5 6 } - ප්‍ර. 25 ට යන්න	1 2 3 4 5 6 } - ප්‍ර. 25 ට යන්න	1 2 3 4 5 6 } - ප්‍ර. 25 ට යන්න	1 2 3 4 5 6 } - ප්‍ර. 25 ට යන්න	1 2 3 4 5 6 } - ප්‍ර. 25 ට යන්න	1 2 3 4 5 6 } - ප්‍ර. 25 ට යන්න	1 2 3 4 5 6 } - ප්‍ර. 25 ට යන්න

*කාර්යාලයේ ප්‍රයෝජනය සඳහා පමණි

අනුමත අංකය				
24. ඔහු/ඇය රැකියාවක් සෙවීමට උනන්දු නොවූයේ ඇයි? (එක් විදිකරුත් පමණි)				
රැකියාවක් ලබා ගැනීමට නොහැකි නිසා අපේක්ෂා කළේ පත්වීම කමට සුදුසු රැකියාවක් නොමැති යයි සිතීම දක්ෂතාවයන් හෝ පුහුණුවක් නොමැති වීම ගෘහ කටයුතු වල නියැලීම අධ්‍යාපන කටයුතු වල නියැලීම වෙනත් හේතු (සඳහන් කරන්න)	1 2 3 4 5 6	1 2 3 4 5 6	1 2 3 4 5 6	1 2 3 4 5 6
25. ඔහු/ඇය කවරදහ හෝ රැකියාවක නියුක්තව සිටියේද?	වට නැත	1 2 - ප්‍ර. 28 ට යන්න	1 2 - ප්‍ර. 28 ට යන්න	1 2 - ප්‍ර. 28 ට යන්න
26. ඔහු/ඇය අවසාන වරට එය රැකියාවක නිරතව සිටියේ කොපමණ කලකට පෙරද?				
පසුගිය මාස 3 තුළ මාස 3 - 7 ට අඩු මාස 7 - 18 ට අඩු අවුරුදු 1 - 5 ට අඩු අවුරුදු 5 සහ ඊට වැඩි	1 2 3 4 5	1 2 3 4 5	1 2 3 4 5	1 2 3 4 5
27. එම රැකියාව තුමන්ද?				
28. ඔහු/ඇයට රැකියා විරහිතව සිටි කාලයේ ජීවත්වීම සඳහා ආධාරවූ මාර්ගය තුමන්ද? (අදාළ හේතු සියල්ල කවි කරන්න.)				
රජයෙන් ලැබෙන ආධාර පුණ්‍යයක න දේශවිදියන්, ස්වාමියා හෝ ජීවිත දූරුවන් වෙනත් නාදයින් ස්ථාවර වත්කම්, දේපල වලින් ලැබෙන ආදායම ඉතිරිවීම් වලින් ගැනීමෙන් දේපල, ස්ථාවර වත්කම් විකිණීමෙන් දායක කරන රැකියාවෙන් ආධාර අවශ්‍ය නොවීම ආධාර නොලැබීම	1 2 3 4 5 6 7 8 9	1 2 3 4 5 6 7 8 9	1 2 3 4 5 6 7 8 9	1 2 3 4 5 6 7 8 9

*කාර්යාලයේ ප්‍රයෝජනය සඳහා පමණි

<input type="checkbox"/>	<input type="checkbox"/>	<input type="checkbox"/>	<input type="checkbox"/>	<input type="checkbox"/>	<input type="checkbox"/>	<input type="checkbox"/>
$\frac{1}{2}$ - ප්‍ර. 37 ට යන්න	$\frac{1}{2}$ - ප්‍ර. 37 ට යන්න	$\frac{1}{2}$ - ප්‍ර. 37 ට යන්න	$\frac{1}{2}$ - ප්‍ර. 37 ට යන්න	$\frac{1}{2}$ - ප්‍ර. 37 ට යන්න	$\frac{1}{2}$ - ප්‍ර. 37 ට යන්න	$\frac{1}{2}$ - ප්‍ර. 37 ට යන්න
රු. රු. දින ගණන	රු. රු. දින ගණන	රු. රු. දින ගණන	රු. රු. දින ගණන	රු. රු. දින ගණන	රු. රු. දින ගණන	රු. රු. දින ගණන
රු. □□□□ *	රු. □□□□ *	රු. □□□□ *	රු. □□□□ *	රු. □□□□ *	රු. □□□□ *	රු. □□□□ *
$\frac{1}{2}$	$\frac{1}{2}$	$\frac{1}{2}$	$\frac{1}{2}$	$\frac{1}{2}$	$\frac{1}{2}$	$\frac{1}{2}$
$\frac{1}{2}$ ප්‍රශ්න ඇසීම නතර කරන්න	$\frac{1}{2}$ - ප්‍රශ්න ඇසීම නතර කරන්න	$\frac{1}{2}$ - ප්‍රශ්න ඇසීම නතර කරන්න	$\frac{1}{2}$ - ප්‍රශ්න ඇසීම නතර කරන්න	$\frac{1}{2}$ - ප්‍රශ්න ඇසීම නතර කරන්න	$\frac{1}{2}$ - ප්‍රශ්න ඇසීම නතර කරන්න	$\frac{1}{2}$ - ප්‍රශ්න ඇසීම නතර කරන්න
රු. රු. දින ගණන	රු. රු. දින ගණන	රු. රු. දින ගණන	රු. රු. දින ගණන	රු. රු. දින ගණන	රු. රු. දින ගණන	රු. රු. දින ගණන
රු. □□□□ *	රු. □□□□ *	රු. □□□□ *	රු. □□□□ *	රු. □□□□ *	රු. □□□□ *	රු. □□□□ *
$\frac{1}{2}$	$\frac{1}{2}$	$\frac{1}{2}$	$\frac{1}{2}$	$\frac{1}{2}$	$\frac{1}{2}$	$\frac{1}{2}$

*කාර්යාලයේ ප්‍රශ්නවලට පිළිතුරු සපයනු ලබන බවයි

41	Agricultural Crops & Livestock Survey - Preliminary Reports		
	(1) Badulla District	1992/93	80.00
	(2) Colombo District	1992/93	56.50
	(3) Galle District	1992/93	70.00
	(4) Gampaha District	1992/93	84.00
	(5) Hambantota District	1992/93	75.00
	(6) Kalutara District	1992/93	78.00
	(7) Kandy District	1992/93	130.00
	(8) Kandy District	1992/93	56.00
	(9) Kurunegala District	1992/93	160.00
	(10) Matale District	1992/93	80.00
	(11) Matara District	1992/93	61.00
	(12) Moneragala District	1992/93	53.00
	(13) Nuwara Eliya District	1992/93	110.00
	(14) Ratnapura District	1992/93	85.00
	(15) Mahaweli System 'H'	1993/94	40.00
	** TRADE AND INDUSTRY **		
42	Annual Survey of Industries	1988	26.00
43	Annual Survey of Industries	1991	30.00
	** NATIONAL ACCOUNTS **		
44	National Accounts of Sri Lanka [Part I]	1975/85	17.00
45	National Accounts of Sri Lanka [Part II]	1975/85	27.00
46	National Accounts of Sri Lanka [Part I]	1975/86	12.50
47	National Accounts of Sri Lanka	1989	66.00
48	National Accounts of Sri Lanka	1993	102.00
49	National Accounts of Sri Lanka	1994	111.00
	** PRICES AND WAGES **		
50	Bulletin of Selected Retail Prices	1983/85	18.50
51	Bulletin of Selected Retail Prices	1975/90	62.50
52	Bulletin of Selected Retail Prices	1975/91	60.00
53	Bulletin of Selected Retail Prices	1975/92	77.00
54	Bulletin of Selected Retail & Producer Prices	1994	76.00
55	Weekly Retail Prices - Colombo City (a) Bulletin No: I	1990	30.00
	(b) Bulletin No: II	1991/92	30.00
	(c) Bulletin No: III	1992/93	25.00
	** SURVEY REPORTS **		
56	Quarterly Report of the Sri Lanka Labour Force Survey		
	(a) 1st, 2nd & 4th Quarter (each)	1991	30.00
	(b) 1st, 2nd & 4th Quarter (each)	1992	30.00
	(c) Quarterly Report (each)	1993	40.00
	(d) Quarterly Report (each)	1994	45.00
	(e) 1st Quarter (each)	1995	55.00
57	Sri Lanka Labour Force Survey (Final Report)	1992	40.00
58	Household Income and Expenditure Survey (Final Report)	1990/91	67.00
	** OTHER REPORTS **		
59	Women & Men in Sri Lanka	1995	168.00

National Digitization Project

National Science Foundation

Institute : Department of Census & Statistics

1. Place of Scanning : Department of Census & Statistics, Battaramulla

2. Date Scanned : 2017/11/30

3. Name of Digitizing Company : Sanje (Private) Ltd, No 435/16, Kottawa Rd,
Hokandara North, Arangala, Hokandara

4. Scanning Officer

Name : S. A. C. Sadarayanan

Signature : 


Certification of Scanning

I hereby certify that the scanning of this document was carried out under my supervision, according to the norms and standards of digital scanning accurately, also keeping with the originality of the original document to be accepted in a court of law.

Certifying Officer

Designation : Librarian

Name : M. A. S. P. Manamendra

Signature : 

Date : 2017/11/30

“This document/publication was digitized under National Digitization Project of the National Science Foundation, Sri Lanka”